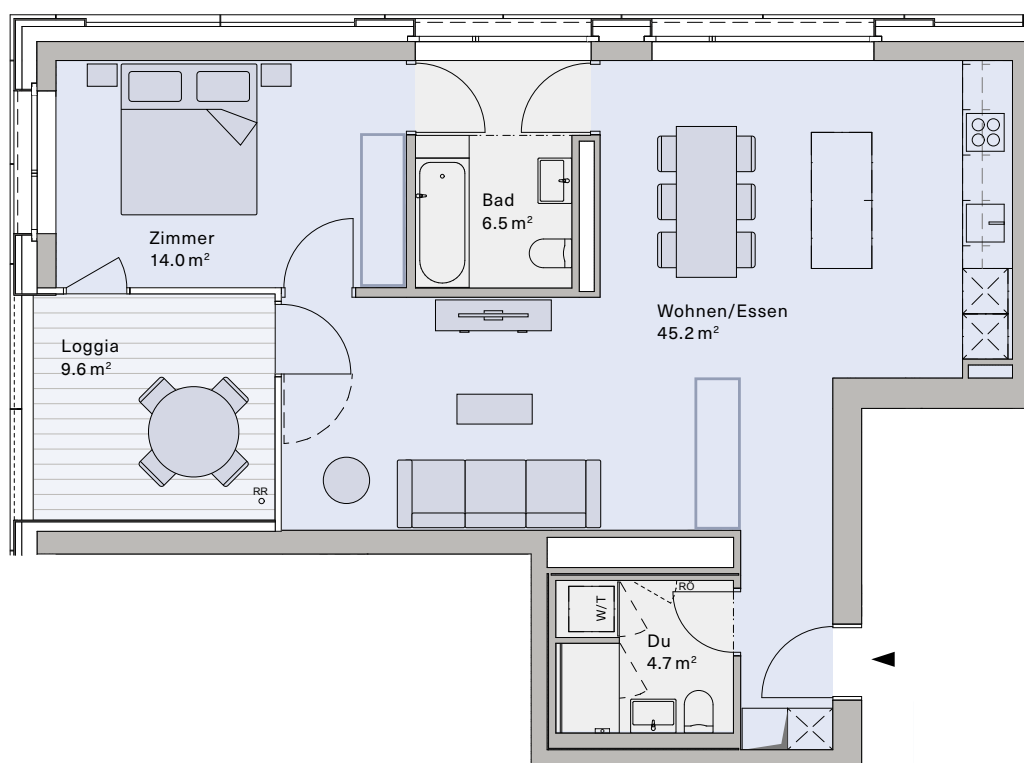


## Hochhaus 2.5-Zimmer-Wohnung

### Typ A

Wohnung Nr. <b>A.1.1.1</b>	1. Obergeschoss
Wohnung Nr. <b>A.1.2.1</b>	2. Obergeschoss
Wohnung Nr. <b>A.1.3.1</b>	3. Obergeschoss
Wohnung Nr. <b>A.1.4.1</b>	4. Obergeschoss
Wohnung Nr. <b>A.1.5.1</b>	5. Obergeschoss
Wohnung Nr. <b>A.1.6.1</b>	6. Obergeschoss

Nettowohnfläche*	71.9 m <sup>2</sup>
Loggia	9.6 m <sup>2</sup>
Raumhöhe	2.60 m



1 m (1:100)



\* Nettowohnfläche: Wohnfläche (Innenkant) inklusiv nicht tragende Innenwände, exklusiv Loggien/Terrassen, Aussenwände, Schächte, tragende Innenwände und Keller.

Bautechnische und ausführungsbedingte Änderungen, Anpassungen und Toleranzen sowie Materialwechsel bleiben bis Bauvollendung vorbehalten. Bei den Flächen handelt es sich um Circa-Angaben. Stand April 2021

henz-areal.ch

### Beratung & Verkauf

Primus Property AG  
CH-5000 Aarau  
+41 62 503 71 81  
info@pripro.ch

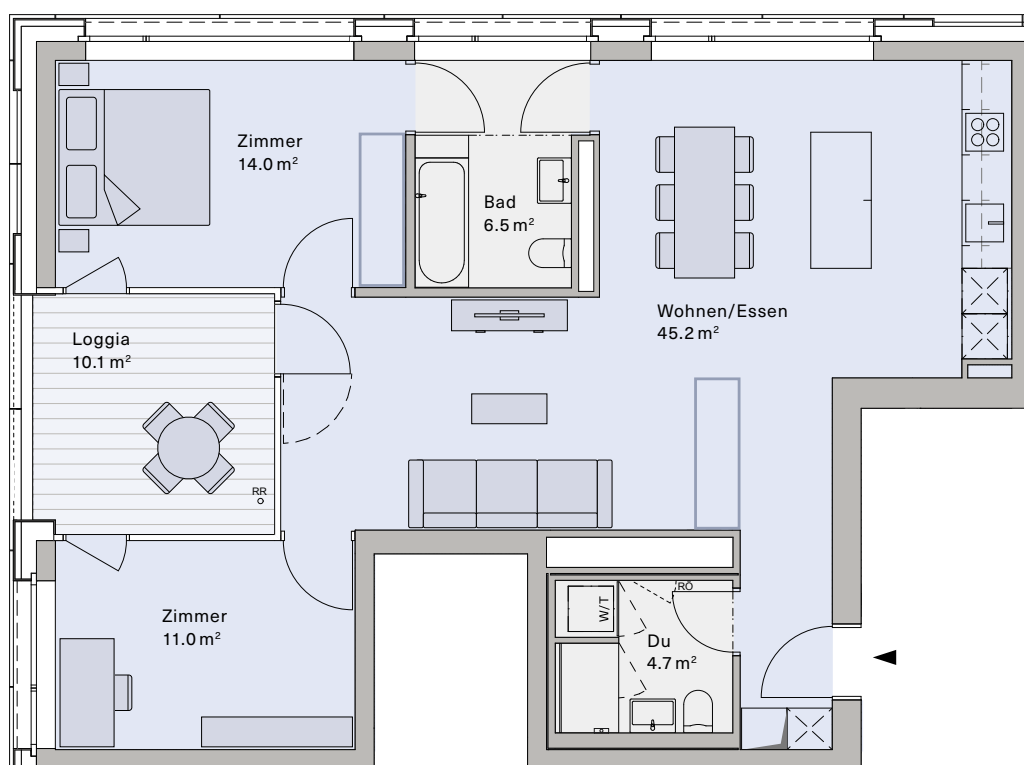
Ein Projekt der Halter AG

## Hochhaus 3.5-Zimmer-Wohnung

### Typ E

Wohnung Nr. <b>A.1.7.1</b>	7. Obergeschoss
Wohnung Nr. <b>A.1.8.1</b>	8. Obergeschoss
Wohnung Nr. <b>A.1.9.1</b>	9. Obergeschoss
Wohnung Nr. <b>A.1.10.1</b>	10. Obergeschoss
Wohnung Nr. <b>A.1.11.1</b>	11. Obergeschoss

Nettowohnfläche*	83.0 m <sup>2</sup>
Loggia	10.1 m <sup>2</sup>
Raumhöhe	2.80 m



1 m (1:100)



\* Nettowohnfläche: Wohnfläche (Innenkant) inklusiv nicht tragende Innenwände, exklusiv Loggien/Terrassen, Aussenwände, Schächte, tragende Innenwände und Keller.

Bautechnische und ausführungsbefindliche Änderungen, Anpassungen und Toleranzen sowie Materialwechsel bleiben bis Bauvollendung vorbehalten. Bei den Flächen handelt es sich um Circa-Angaben. Stand April 2021

henz-areal.ch

### Beratung & Verkauf

Primus Property AG  
CH-5000 Aarau  
+41 62 503 71 81  
info@pripro.ch

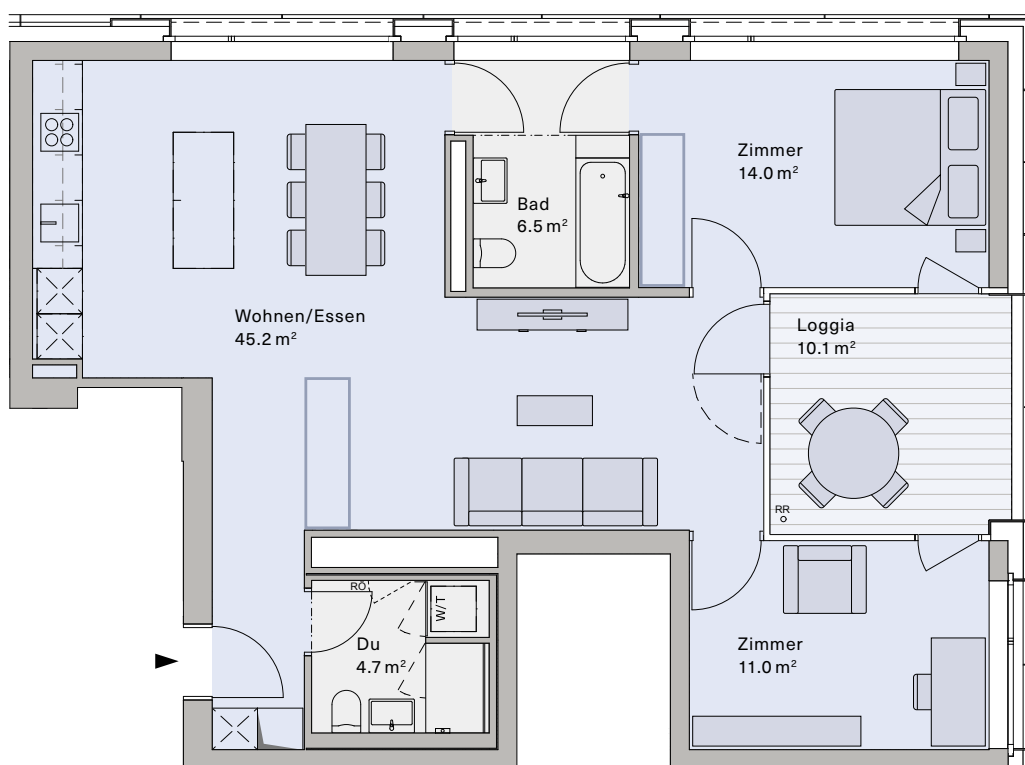
Ein Projekt der Halter AG

## Hochhaus 3.5-Zimmer-Wohnung

### Typ B

Wohnung Nr. <b>A.1.1.2</b>	1. Obergeschoss
Wohnung Nr. <b>A.1.2.2</b>	2. Obergeschoss
Wohnung Nr. <b>A.1.3.2</b>	3. Obergeschoss
Wohnung Nr. <b>A.1.4.2</b>	4. Obergeschoss
Wohnung Nr. <b>A.1.5.2</b>	5. Obergeschoss
Wohnung Nr. <b>A.1.6.2</b>	6. Obergeschoss

Nettowohnfläche*	83.0 m <sup>2</sup>
Loggia	10.1 m <sup>2</sup>
Raumhöhe	2.60 m



1 m (1:100)



\* Nettowohnfläche: Wohnfläche (Innenkant) inklusiv nicht tragende Innenwände, exklusiv Loggien/Terrassen, Aussenwände, Schächte, tragende Innenwände und Keller.

Bautechnische und ausführungsbedingte Änderungen, Anpassungen und Toleranzen sowie Materialwechsel bleiben bis Bauvollendung vorbehalten. Bei den Flächen handelt es sich um Circa-Angaben. Stand April 2021

henz-areal.ch

### Beratung & Verkauf

Primus Property AG  
CH-5000 Aarau  
+41 62 503 71 81  
info@pripro.ch

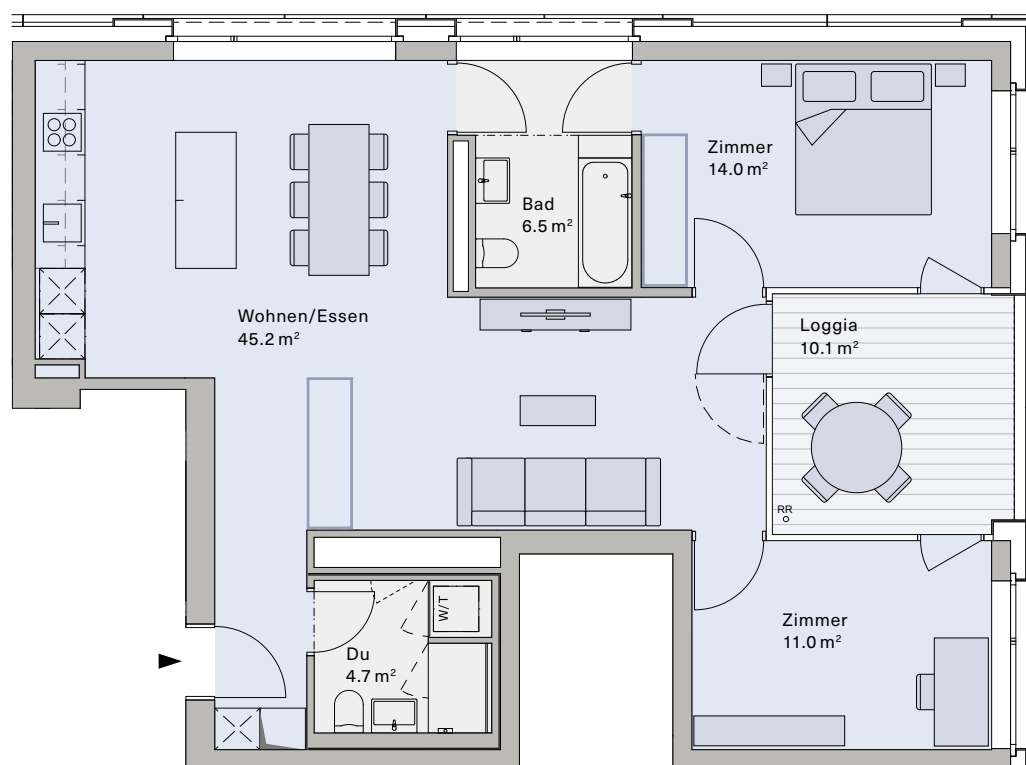
Ein Projekt der Halter AG

## Hochhaus 3.5-Zimmer-Wohnung

### Typ B

Wohnung Nr. <b>A.1.7.2</b>	7. Obergeschoss
Wohnung Nr. <b>A.1.8.2</b>	8. Obergeschoss
Wohnung Nr. <b>A.1.9.2</b>	9. Obergeschoss
Wohnung Nr. <b>A.1.10.2</b>	10. Obergeschoss
Wohnung Nr. <b>A.1.11.2</b>	11. Obergeschoss

Nettowohnfläche*	83.0 m <sup>2</sup>
Loggia	10.1 m <sup>2</sup>
Raumhöhe	2.80 m



1 m (1:100)



\* Nettowohnfläche: Wohnfläche (Innenkant) inklusiv nicht tragende Innenwände, exklusiv Loggien/Terrassen, Aussenwände, Schächte, tragende Innenwände und Keller.

Bautechnische und ausführungsbefindliche Änderungen, Anpassungen und Toleranzen sowie Materialwechsel bleiben bis Bauvollendung vorbehalten. Bei den Flächen handelt es sich um Circa-Angaben. Stand April 2021

henz-areal.ch

### Beratung & Verkauf

Primus Property AG  
CH-5000 Aarau  
+41 62 503 71 81  
info@pripro.ch

Ein Projekt der Halter AG

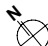
## Hochhaus 4.5-Zimmer-Wohnung

### Typ C

Wohnung Nr. <b>A.1.1.3</b>	1. Obergeschoss
Wohnung Nr. <b>A.1.2.3</b>	2. Obergeschoss
Wohnung Nr. <b>A.1.3.3</b>	3. Obergeschoss
Wohnung Nr. <b>A.1.4.3</b>	4. Obergeschoss
Wohnung Nr. <b>A.1.5.3</b>	5. Obergeschoss
Wohnung Nr. <b>A.1.6.3</b>	6. Obergeschoss

Nettowohnfläche*	106.8 m <sup>2</sup>
Loggia	13.0 m <sup>2</sup>
Raumhöhe	2.60 m



1 m (1:100) 

\* Nettowohnfläche: Wohnfläche (Innenkant) inklusiv nicht tragende Innenwände, exklusiv Loggien/Terrassen, Aussenwände, Schächte, tragende Innenwände und Keller.

Bautechnische und ausführungsbedingte Änderungen, Anpassungen und Toleranzen sowie Materialwechsel bleiben bis Bauvollendung vorbehalten. Bei den Flächen handelt es sich um Circa-Angaben. Stand April 2021

henz-areal.ch

### Beratung & Verkauf

Primus Property AG  
CH-5000 Aarau  
+41 62 503 71 81  
info@pripro.ch

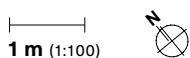
Ein Projekt der Halter AG

**Hochhaus**  
**Option mit Zimmerreduktion**  
**3.5-Zimmer-Wohnung**

**Typ C**

Wohnung Nr. <b>A.1.1.3</b>	1. Obergeschoss
Wohnung Nr. <b>A.1.2.3</b>	2. Obergeschoss
Wohnung Nr. <b>A.1.3.3</b>	3. Obergeschoss
Wohnung Nr. <b>A.1.4.3</b>	4. Obergeschoss
Wohnung Nr. <b>A.1.5.3</b>	5. Obergeschoss
Wohnung Nr. <b>A.1.6.3</b>	6. Obergeschoss

Nettowohnfläche*	106.8 m <sup>2</sup>
Loggia	13.0 m <sup>2</sup>
Raumhöhe	2.60 m



\* Nettowohnfläche: Wohnfläche (Innenkant) inklusiv nicht tragende Innenwände, exklusiv Loggien/Terrassen, Aussenwände, Schächte, tragende Innenwände und Keller.

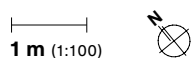
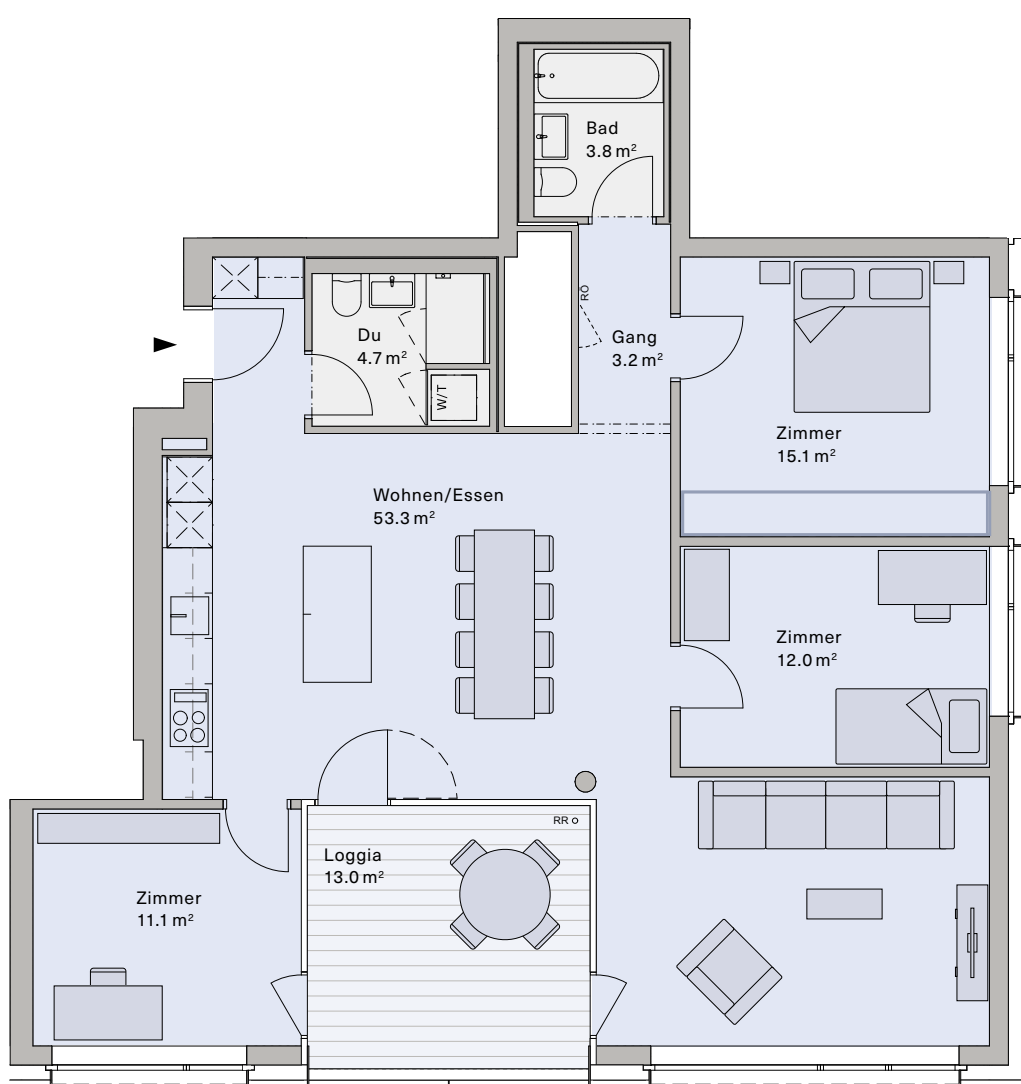
Bautechnische und ausführungsbefindliche Änderungen, Anpassungen und Toleranzen sowie Materialwechsel bleiben bis Bauvollendung vorbehalten. Bei den Flächen handelt es sich um Circa-Angaben. Stand April 2021

## Hochhaus 4.5-Zimmer-Wohnung

### Typ C

Wohnung Nr. <b>A.1.7.3</b>	7. Obergeschoss
Wohnung Nr. <b>A.1.8.3</b>	8. Obergeschoss
Wohnung Nr. <b>A.1.9.3</b>	9. Obergeschoss
Wohnung Nr. <b>A.1.10.3</b>	10. Obergeschoss
Wohnung Nr. <b>A.1.11.3</b>	11. Obergeschoss

Nettowohnfläche*	106.8 m <sup>2</sup>
Loggia	13.0 m <sup>2</sup>
Raumhöhe	2.80 m



\* Nettowohnfläche: Wohnfläche (Innenkant) inklusiv nicht tragende Innenwände, exklusiv Loggien/Terrassen, Aussenwände, Schächte, tragende Innenwände und Keller.

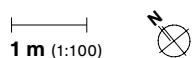
Bautechnische und ausführungsbefindliche Änderungen, Anpassungen und Toleranzen sowie Materialwechsel bleiben bis Bauvollendung vorbehalten. Bei den Flächen handelt es sich um Circa-Angaben. Stand April 2021

**Hochhaus**  
**Option mit Zimmerreduktion**  
**3.5-Zimmer-Wohnung**

**Typ C**

Wohnung Nr. <b>A.1.7.3</b>	7. Obergeschoss
Wohnung Nr. <b>A.1.8.3</b>	8. Obergeschoss
Wohnung Nr. <b>A.1.9.3</b>	9. Obergeschoss
Wohnung Nr. <b>A.1.10.3</b>	10. Obergeschoss
Wohnung Nr. <b>A.1.11.3</b>	11. Obergeschoss

Nettowohnfläche*	106.8 m <sup>2</sup>
Loggia	13.0 m <sup>2</sup>
Raumhöhe	2.80 m



\* Nettowohnfläche: Wohnfläche (Innenkant) inklusiv nicht tragende Innenwände, exklusiv Loggien/Terrassen, Aussenwände, Schächte, tragende Innenwände und Keller.

Bautechnische und ausführungsbedingte Änderungen, Anpassungen und Toleranzen sowie Materialwechsel bleiben bis Bauvollendung vorbehalten. Bei den Flächen handelt es sich um Circa-Angaben. Stand April 2021

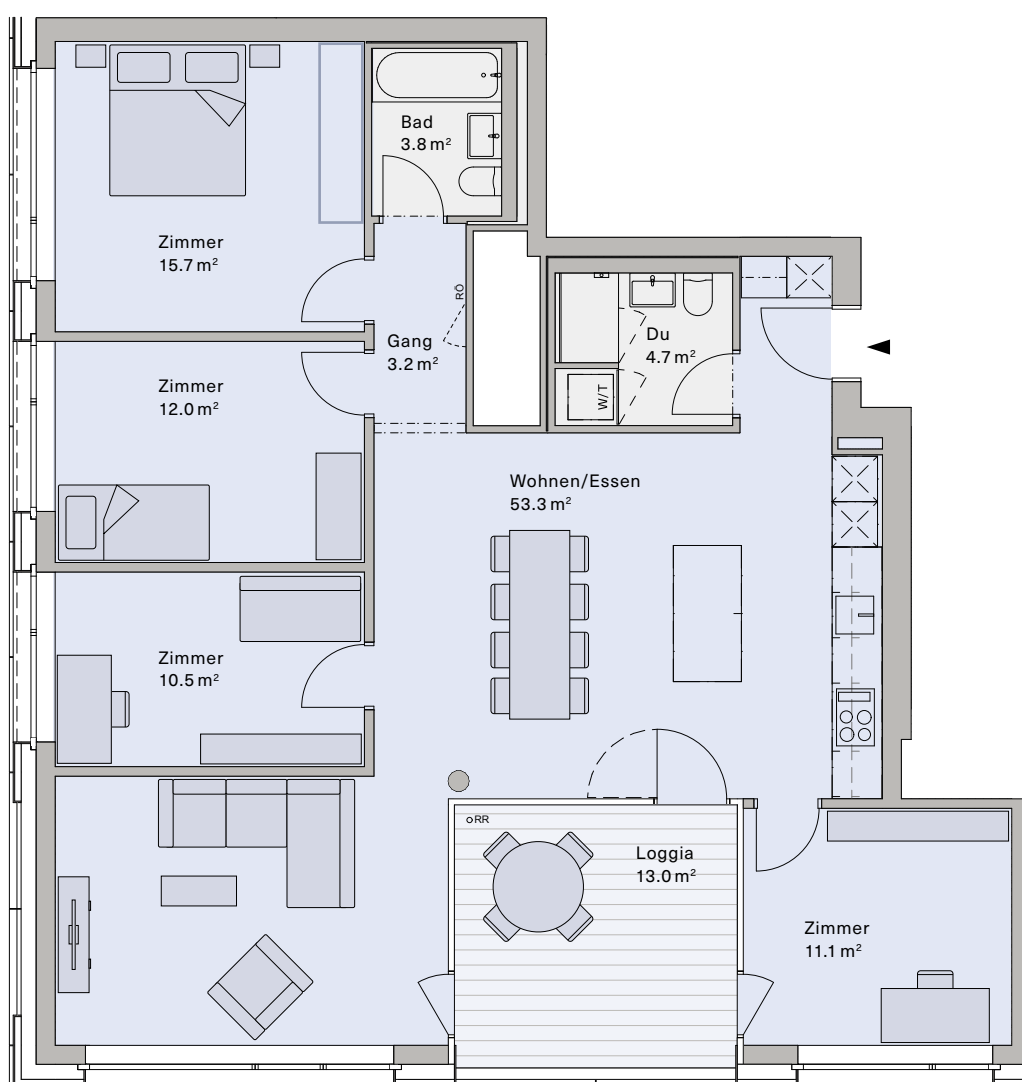


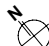
## Hochhaus 5.5-Zimmer-Wohnung

### Typ D

Wohnung Nr. <b>A.1.1.4</b>	1. Obergeschoss
Wohnung Nr. <b>A.1.2.4</b>	2. Obergeschoss
Wohnung Nr. <b>A.1.3.4</b>	3. Obergeschoss
Wohnung Nr. <b>A.1.4.4</b>	4. Obergeschoss
Wohnung Nr. <b>A.1.5.4</b>	5. Obergeschoss
Wohnung Nr. <b>A.1.6.4</b>	6. Obergeschoss

Nettowohnfläche*	118.5 m <sup>2</sup>
Loggia	13.0 m <sup>2</sup>
Raumhöhe	2.60 m



1 m (1:100) 

\* Nettowohnfläche: Wohnfläche (Innenkant) inklusiv nicht tragende Innenwände, exklusiv Loggien/Terrassen, Aussenwände, Schächte, tragende Innenwände und Keller.

Bautechnische und ausführungsbedingte Änderungen, Anpassungen und Toleranzen sowie Materialwechsel bleiben bis Bauvollendung vorbehalten. Bei den Flächen handelt es sich um Circa-Angaben. Stand April 2021

henz-areal.ch

### Beratung & Verkauf

Primus Property AG  
CH-5000 Aarau  
+41 62 503 71 81  
info@pripro.ch

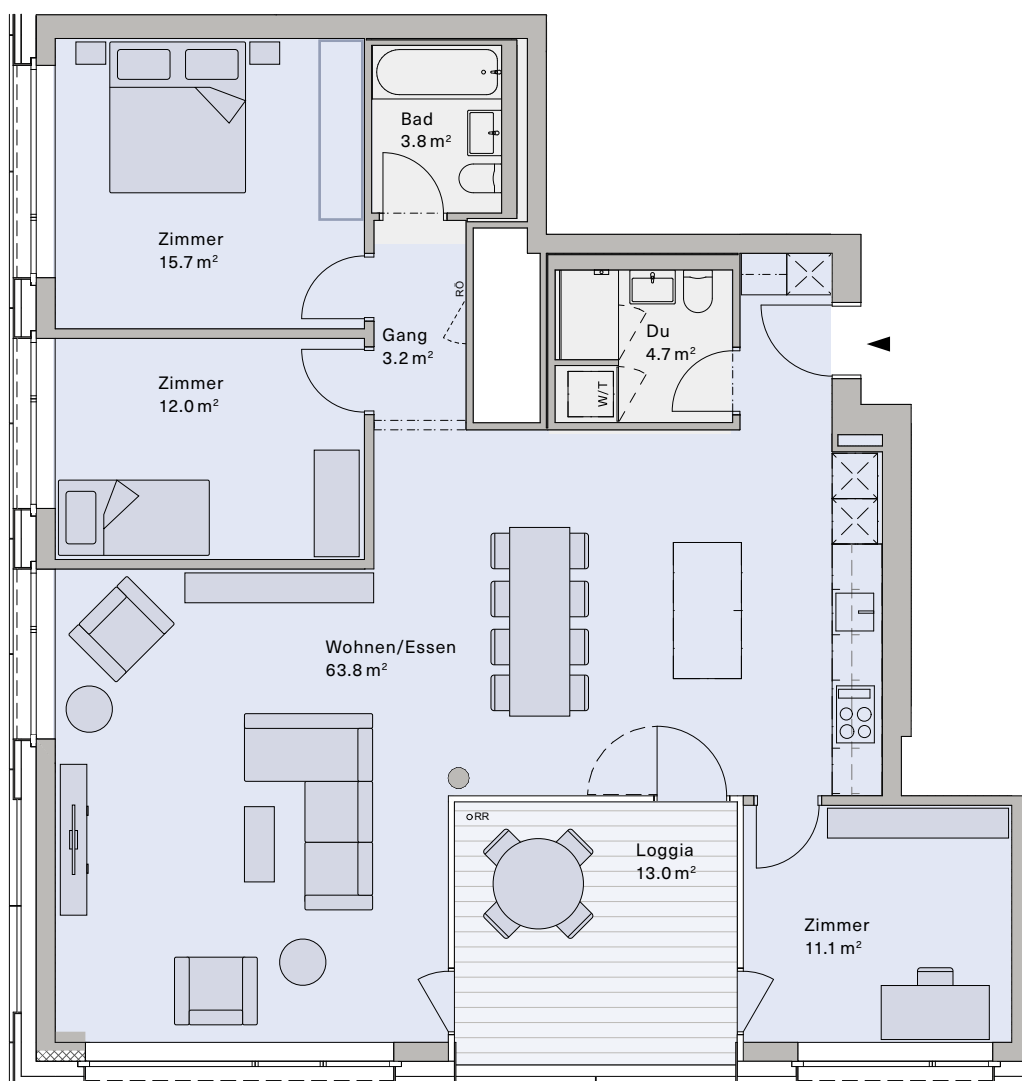
Ein Projekt der Halter AG


## Hochhaus Option mit Zimmerreduktion 4.5-Zimmer-Wohnung

### Typ D

Wohnung Nr. <b>A.1.1.4</b>	1. Obergeschoss
Wohnung Nr. <b>A.1.2.4</b>	2. Obergeschoss
Wohnung Nr. <b>A.1.3.4</b>	3. Obergeschoss
Wohnung Nr. <b>A.1.4.4</b>	4. Obergeschoss
Wohnung Nr. <b>A.1.5.4</b>	5. Obergeschoss
Wohnung Nr. <b>A.1.6.4</b>	6. Obergeschoss

Nettowohnfläche*	118.5 m <sup>2</sup>
Loggia	13.0 m <sup>2</sup>
Raumhöhe	2.60 m



1 m (1:100) 

\* Nettowohnfläche: Wohnfläche (Innenkant) inklusiv nicht tragende Innenwände, exklusiv Loggien/Terrassen, Aussenwände, Schächte, tragende Innenwände und Keller.

Bautechnische und ausführungsbefindliche Änderungen, Anpassungen und Toleranzen sowie Materialwechsel bleiben bis Bauvollendung vorbehalten. Bei den Flächen handelt es sich um Circa-Angaben. Stand April 2021

henz-areal.ch

### Beratung & Verkauf

Primus Property AG  
CH-5000 Aarau  
+41 62 503 71 81  
info@pripro.ch

Ein Projekt der Halter AG

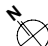
## Hochhaus 4.5-Zimmer-Wohnung

### Typ F

Wohnung Nr. <b>A.1.7.4</b>	7. Obergeschoss
Wohnung Nr. <b>A.1.8.4</b>	8. Obergeschoss
Wohnung Nr. <b>A.1.9.4</b>	9. Obergeschoss
Wohnung Nr. <b>A.1.10.4</b>	10. Obergeschoss
Wohnung Nr. <b>A.1.11.4</b>	11. Obergeschoss

Nettowohnfläche*	106.8 m <sup>2</sup>
Loggia	13.0 m <sup>2</sup>
Raumhöhe	2.80 m



1 m (1:100) 

\* Nettowohnfläche: Wohnfläche (Innenkant) inklusiv nicht tragende Innenwände, exklusiv Loggien/Terrassen, Aussenwände, Schächte, tragende Innenwände und Keller.

Bautechnische und ausführungsbefindliche Änderungen, Anpassungen und Toleranzen sowie Materialwechsel bleiben bis Bauvollendung vorbehalten. Bei den Flächen handelt es sich um Circa-Angaben. Stand April 2021

henz-areal.ch

### Beratung & Verkauf

Primus Property AG  
CH-5000 Aarau  
+41 62 503 71 81  
info@pripro.ch

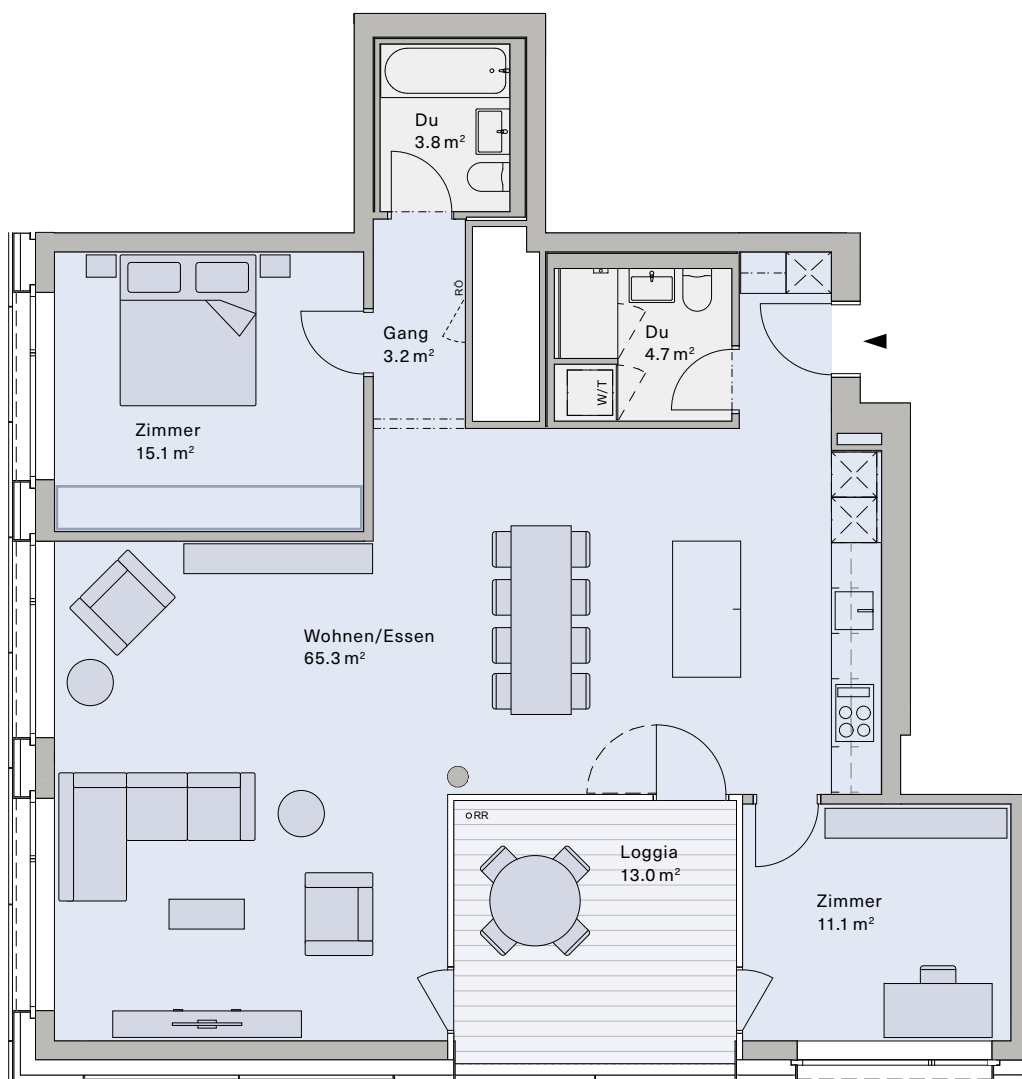
Ein Projekt der Halter AG

## Hochhaus Option mit Zimmerreduktion 3.5-Zimmer-Wohnung

### Typ F

Wohnung Nr. <b>A.1.7.4</b>	7. Obergeschoss
Wohnung Nr. <b>A.1.8.4</b>	8. Obergeschoss
Wohnung Nr. <b>A.1.9.4</b>	9. Obergeschoss
Wohnung Nr. <b>A.1.10.4</b>	10. Obergeschoss
Wohnung Nr. <b>A.1.11.4</b>	11. Obergeschoss

Nettowohnfläche*	106.8 m <sup>2</sup>
Loggia	13.0 m <sup>2</sup>
Raumhöhe	2.80 m



1 m (1:100)



\* Nettowohnfläche: Wohnfläche (Innenkant) inklusiv nicht tragende Innenwände, exklusiv Loggien/Terrassen, Aussenwände, Schächte, tragende Innenwände und Keller.

Bautechnische und ausführungsbefindliche Änderungen, Anpassungen und Toleranzen sowie Materialwechsel bleiben bis Bauvollendung vorbehalten. Bei den Flächen handelt es sich um Circa-Angaben. Stand April 2021

henz-areal.ch

### Beratung & Verkauf

Primus Property AG  
CH-5000 Aarau  
+41 62 503 71 81  
info@pripro.ch

Ein Projekt der Halter AG