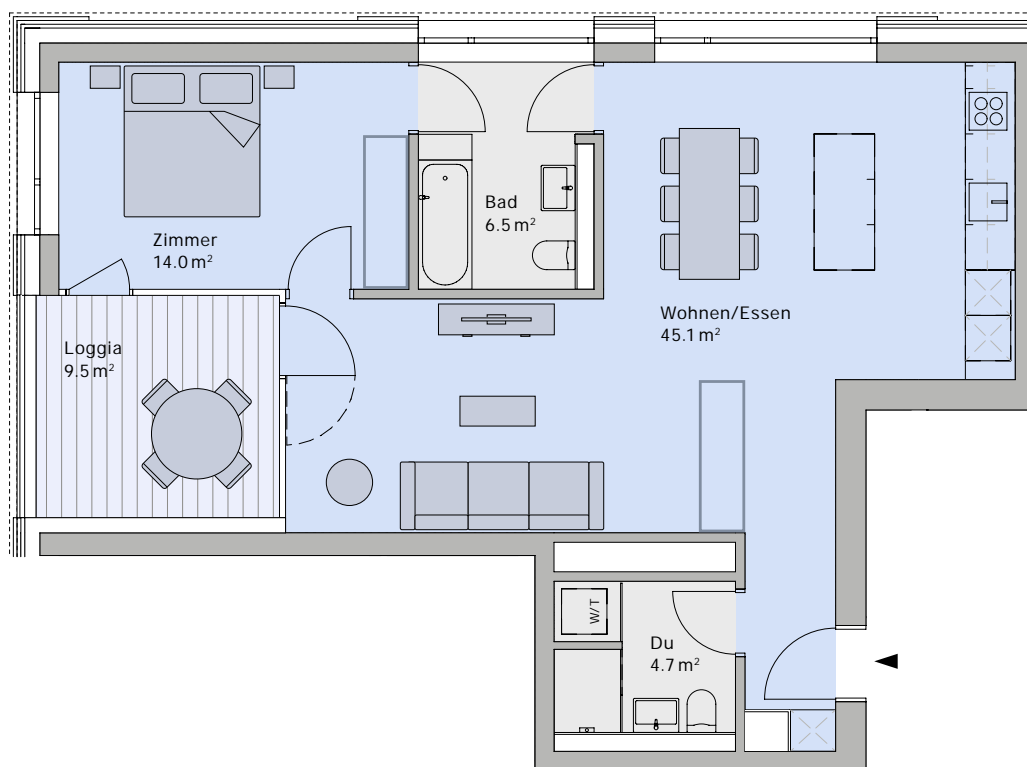



Hochhaus  
**2.5-Zimmer-Wohnung**

Typ A

Wohnung Nr. A.1.1.1	1. Obergeschoss
Wohnung Nr. A.1.2.1	2. Obergeschoss
Wohnung Nr. A.1.3.1	3. Obergeschoss
Wohnung Nr. A.1.4.1	4. Obergeschoss
Wohnung Nr. A.1.5.1	5. Obergeschoss
Wohnung Nr. A.1.6.1	6. Obergeschoss

Nettowohnfläche*	71.5 m <sup>2</sup>
Loggia	9.5 m <sup>2</sup>
Raumhöhe	2.60 m



1 m (1:100) 

\* Nettowohnfläche: Wohnfläche (Innenkant) inklusiv nicht tragende Innenwände, exklusiv Loggien/Terrassen, Aussenwände, Schächte, tragende Innenwände und Keller.

Bautechnische und ausführungsbefindliche Änderungen, Anpassungen und Toleranzen sowie Materialwechsel bleiben bis Bauvollendung vorbehalten. Bei den Flächen handelt es sich um Circa-Angaben. Stand Dezember 2020

henz-areal.ch

**Beratung & Verkauf**

Primus Property AG  
CH-5000 Aarau  
+41 62 503 71 81  
info@pripro.ch

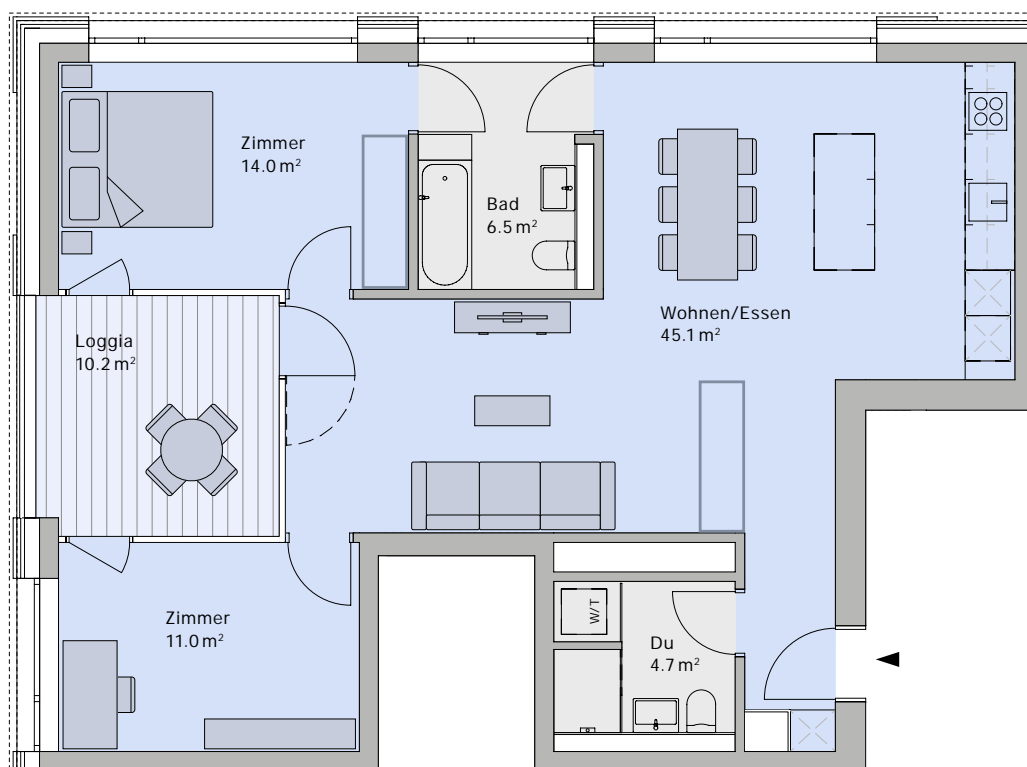
Ein Projekt der Halter AG


Hochhaus  
**3.5-Zimmer-Wohnung**

Typ E

Wohnung Nr. A.1.7.1	7. Obergeschoss
Wohnung Nr. A.1.8.1	8. Obergeschoss
Wohnung Nr. A.1.9.1	9. Obergeschoss
Wohnung Nr. A.1.10.1	10. Obergeschoss
Wohnung Nr. A.1.11.1	11. Obergeschoss

Nettowohnfläche*	82.6 m <sup>2</sup>
Loggia	10.2 m <sup>2</sup>
Raumhöhe	2.80 m



1 m (1:100) 

\* Nettowohnfläche: Wohnfläche (Innenkant) inklusiv nicht tragende Innenwände, exklusiv Loggien/Terrassen, Aussenwände, Schächte, tragende Innenwände und Keller.

Bautechnische und ausführungsbedingte Änderungen, Anpassungen und Toleranzen sowie Materialwechsel bleiben bis Bauvollendung vorbehalten. Bei den Flächen handelt es sich um Circa-Angaben. Stand Dezember 2020

henz-areal.ch

**Beratung & Verkauf**

Primus Property AG  
CH-5000 Aarau  
+41 62 503 71 81  
info@pripro.ch

Ein Projekt der Halter AG

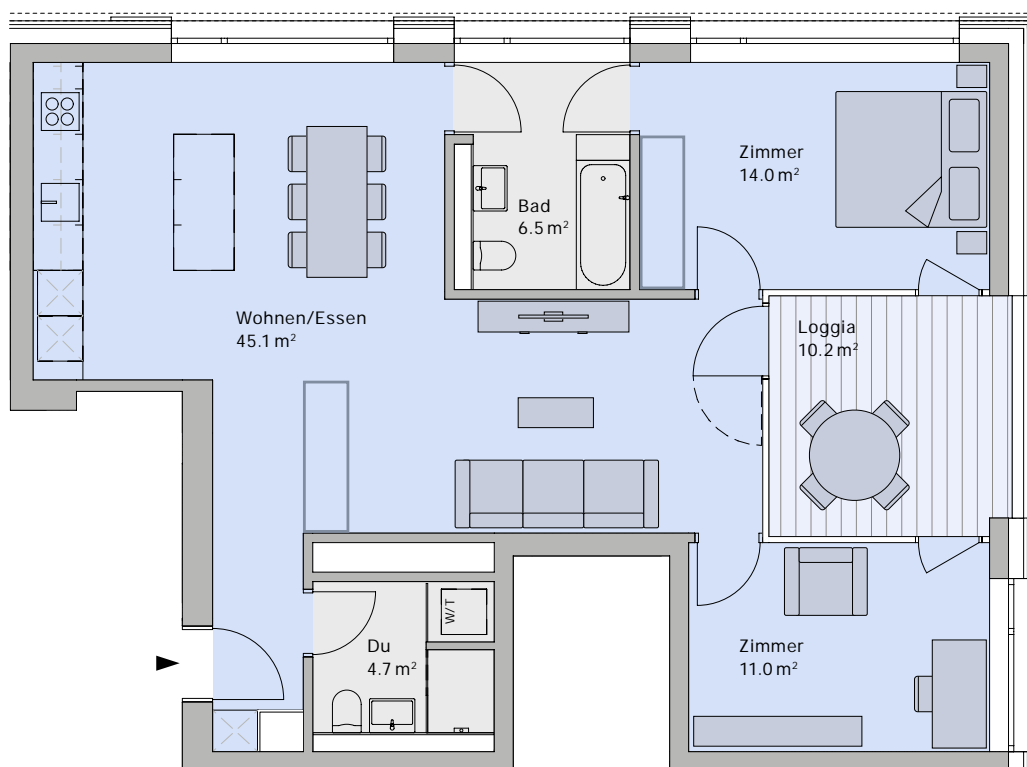
Hochhaus

## 3.5-Zimmer-Wohnung

Typ B

Wohnung Nr. A.1.1.2	1. Obergeschoss
Wohnung Nr. A.1.2.2	2. Obergeschoss
Wohnung Nr. A.1.3.2	3. Obergeschoss
Wohnung Nr. A.1.4.2	4. Obergeschoss
Wohnung Nr. A.1.5.2	5. Obergeschoss
Wohnung Nr. A.1.6.2	6. Obergeschoss

Nettowohnfläche*	82.6 m <sup>2</sup>
Loggia	10.2 m <sup>2</sup>
Raumhöhe	2.60 m



1 m (1:100)



\* Nettowohnfläche: Wohnfläche (Innenkant) inklusiv nicht tragende Innenwände, exklusiv Loggien/Terrassen, Aussenwände, Schächte, tragende Innenwände und Keller.

Bautechnische und ausführungsbefindliche Änderungen, Anpassungen und Toleranzen sowie Materialwechsel bleiben bis Bauvollendung vorbehalten. Bei den Flächen handelt es sich um Circa-Angaben. Stand Dezember 2020

henz-areal.ch

**Beratung & Verkauf**

Primus Property AG  
 CH-5000 Aarau  
 +41 62 503 71 81  
 info@pripro.ch

Ein Projekt der Halter AG

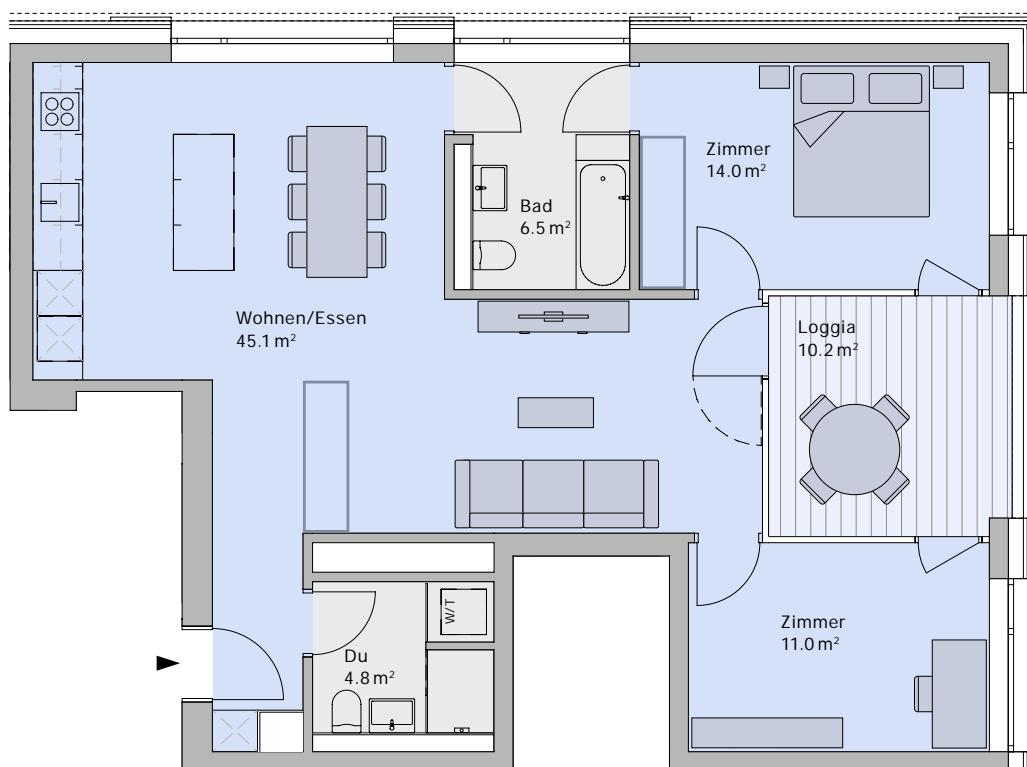
Hochhaus

## 3.5-Zimmer-Wohnung

Typ B

Wohnung Nr. A.1.7.2	7. Obergeschoss
Wohnung Nr. A.1.8.2	8. Obergeschoss
Wohnung Nr. A.1.9.2	9. Obergeschoss
Wohnung Nr. A.1.10.2	10. Obergeschoss
Wohnung Nr. A.1.11.2	11. Obergeschoss

Nettowohnfläche*	82.6 m <sup>2</sup>
Loggia	10.2 m <sup>2</sup>
Raumhöhe	2.80 m



1 m (1:100)



\* Nettowohnfläche: Wohnfläche (Innenkant) inklusiv nicht tragende Innenwände, exklusiv Loggien/Terrassen, Aussenwände, Schächte, tragende Innenwände und Keller.

Bautechnische und ausführungsbedingte Änderungen, Anpassungen und Toleranzen sowie Materialwechsel bleiben bis Bauvollendung vorbehalten. Bei den Flächen handelt es sich um Circa-Angaben. Stand Dezember 2020

henz-areal.ch

**Beratung & Verkauf**

Primus Property AG  
 CH-5000 Aarau  
 +41 62 503 71 81  
 info@pripro.ch

Ein Projekt der Halter AG

Hochhaus  
**4.5-Zimmer-Wohnung**

Typ C

Wohnung Nr. A.1.1.3	1. Obergeschoss
Wohnung Nr. A.1.2.3	2. Obergeschoss
Wohnung Nr. A.1.3.3	3. Obergeschoss
Wohnung Nr. A.1.4.3	4. Obergeschoss
Wohnung Nr. A.1.5.3	5. Obergeschoss
Wohnung Nr. A.1.6.3	6. Obergeschoss

Nettowohnfläche*	106.8 m <sup>2</sup>
Loggia	13.0 m <sup>2</sup>
Raumhöhe	2.60 m



1 m (1:100)

\* Nettowohnfläche: Wohnfläche (Innenkant) inklusiv nicht tragende Innenwände, exklusiv Loggien/Terrassen, Aussenwände, Schächte, tragende Innenwände und Keller.

Bautechnische und ausführungsbefindliche Änderungen, Anpassungen und Toleranzen sowie Materialwechsel bleiben bis Bauvollendung vorbehalten. Bei den Flächen handelt es sich um Circa-Angaben. Stand Dezember 2020

henz-areal.ch

**Beratung & Verkauf**

Primus Property AG  
CH-5000 Aarau  
+41 62 503 71 81  
info@pripro.ch

Ein Projekt der Halter AG

Hochhaus  
 Option mit Zimmerreduktion  
**3.5-Zimmer-Wohnung**

Typ C

Wohnung Nr. A.1.1.3	1. Obergeschoss
Wohnung Nr. A.1.2.3	2. Obergeschoss
Wohnung Nr. A.1.3.3	3. Obergeschoss
Wohnung Nr. A.1.4.3	4. Obergeschoss
Wohnung Nr. A.1.5.3	5. Obergeschoss
Wohnung Nr. A.1.6.3	6. Obergeschoss

Nettowohnfläche*	106.8 m <sup>2</sup>
Loggia	13.0 m <sup>2</sup>
Raumhöhe	2.60 m



1 m (1:100)

\* Nettowohnfläche: Wohnfläche (Innenkant) inklusiv nicht tragende Innenwände, exklusiv Loggien/Terrassen, Aussenwände, Schächte, tragende Innenwände und Keller.

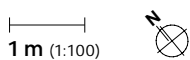
Bautechnische und ausführungsbefindliche Änderungen, Anpassungen und Toleranzen sowie Materialwechsel bleiben bis Bauvollendung vorbehalten. Bei den Flächen handelt es sich um Circa-Angaben. Stand Dezember 2020

Hochhaus  
**4.5-Zimmer-Wohnung**

Typ C

Wohnung Nr. A.1.7.3	7. Obergeschoss
Wohnung Nr. A.1.8.3	8. Obergeschoss
Wohnung Nr. A.1.9.3	9. Obergeschoss
Wohnung Nr. A.1.10.3	10. Obergeschoss
Wohnung Nr. A.1.11.3	11. Obergeschoss

Nettowohnfläche*	106.8 m <sup>2</sup>
Loggia	13.0 m <sup>2</sup>
Raumhöhe	2.80 m



\* Nettowohnfläche: Wohnfläche (Innenkant) inklusiv nicht tragende Innenwände, exklusiv Loggien/Terrassen, Aussenwände, Schächte, tragende Innenwände und Keller.

Bautechnische und ausführungsbedingte Änderungen, Anpassungen und Toleranzen sowie Materialwechsel bleiben bis Bauvollendung vorbehalten. Bei den Flächen handelt es sich um Circa-Angaben. Stand Dezember 2020

henz-areal.ch

**Beratung & Verkauf**

Primus Property AG  
CH-5000 Aarau  
+41 62 503 71 81  
info@pripro.ch

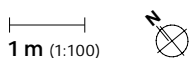
Ein Projekt der Halter AG

Hochhaus  
 Option mit Zimmerreduktion  
**3.5-Zimmer-Wohnung**

Typ C

Wohnung Nr. A.1.7.3	7. Obergeschoss
Wohnung Nr. A.1.8.3	8. Obergeschoss
Wohnung Nr. A.1.9.3	9. Obergeschoss
Wohnung Nr. A.1.10.3	10. Obergeschoss
Wohnung Nr. A.1.11.3	11. Obergeschoss

Nettowohnfläche*	106.8 m <sup>2</sup>
Loggia	13.0 m <sup>2</sup>
Raumhöhe	2.80 m



\* Nettowohnfläche: Wohnfläche (Innenkant) inklusiv nicht tragende Innenwände, exklusiv Loggien/Terrassen, Aussenwände, Schächte, tragende Innenwände und Keller.

Bautechnische und ausführungsbedingte Änderungen, Anpassungen und Toleranzen sowie Materialwechsel bleiben bis Bauvollendung vorbehalten. Bei den Flächen handelt es sich um Circa-Angaben. Stand Dezember 2020

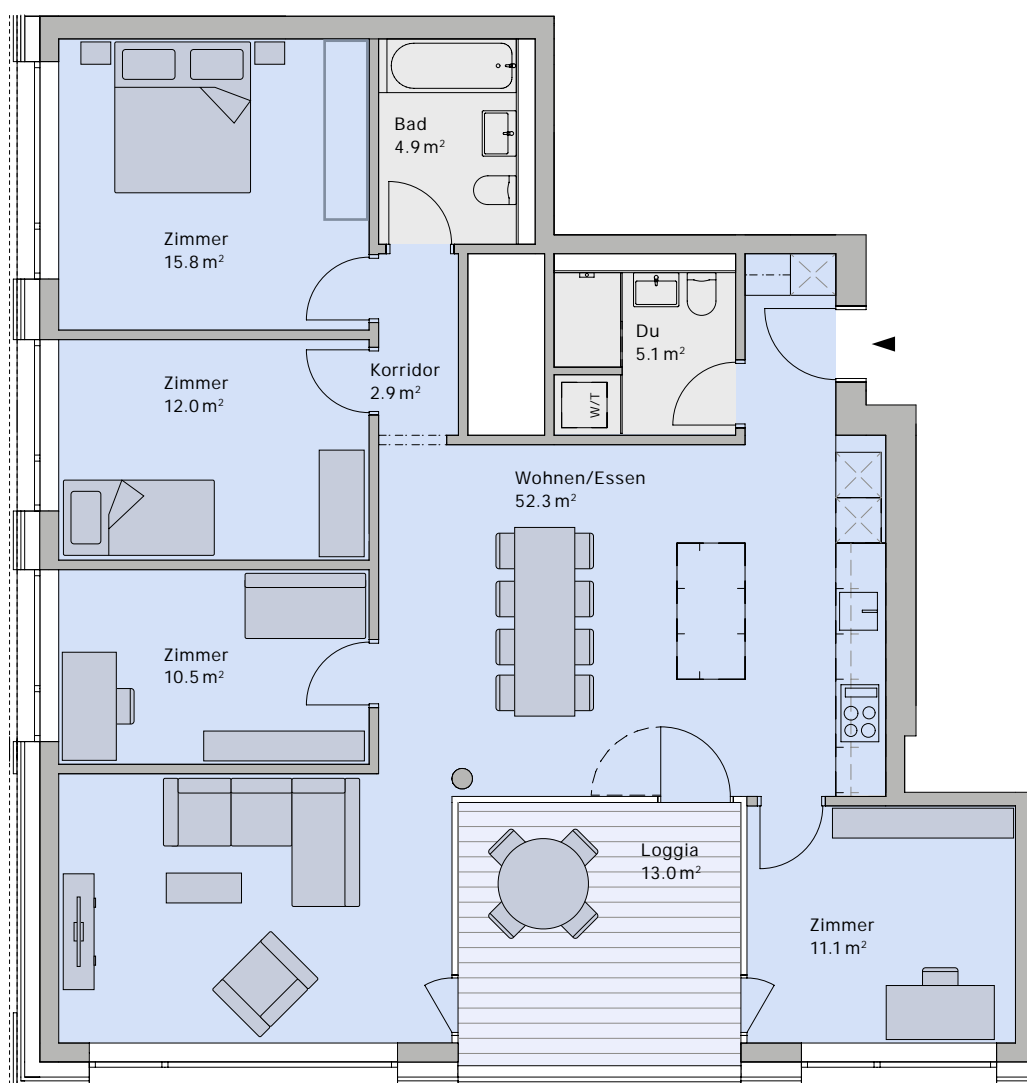


Hochhaus  
**5.5-Zimmer-Wohnung**

Typ D

Wohnung Nr. A.1.1.4	1. Obergeschoss
Wohnung Nr. A.1.2.4	2. Obergeschoss
Wohnung Nr. A.1.3.4	3. Obergeschoss
Wohnung Nr. A.1.4.4	4. Obergeschoss
Wohnung Nr. A.1.5.4	5. Obergeschoss
Wohnung Nr. A.1.6.4	6. Obergeschoss

Nettowohnfläche*	118.8 m <sup>2</sup>
Loggia	13.0 m <sup>2</sup>
Raumhöhe	2.60 m



1 m (1:100)

\* Nettowohnfläche: Wohnfläche (Innenkant) inklusiv nicht tragende Innenwände, exklusiv Loggien/Terrassen, Aussenwände, Schächte, tragende Innenwände und Keller.

Bautechnische und ausführungsbedingte Änderungen, Anpassungen und Toleranzen sowie Materialwechsel bleiben bis Bauvollendung vorbehalten. Bei den Flächen handelt es sich um Circa-Angaben. Stand Dezember 2020

henz-areal.ch

**Beratung & Verkauf**

Primus Property AG  
CH-5000 Aarau  
+41 62 503 71 81  
info@pripro.ch

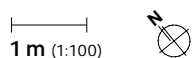
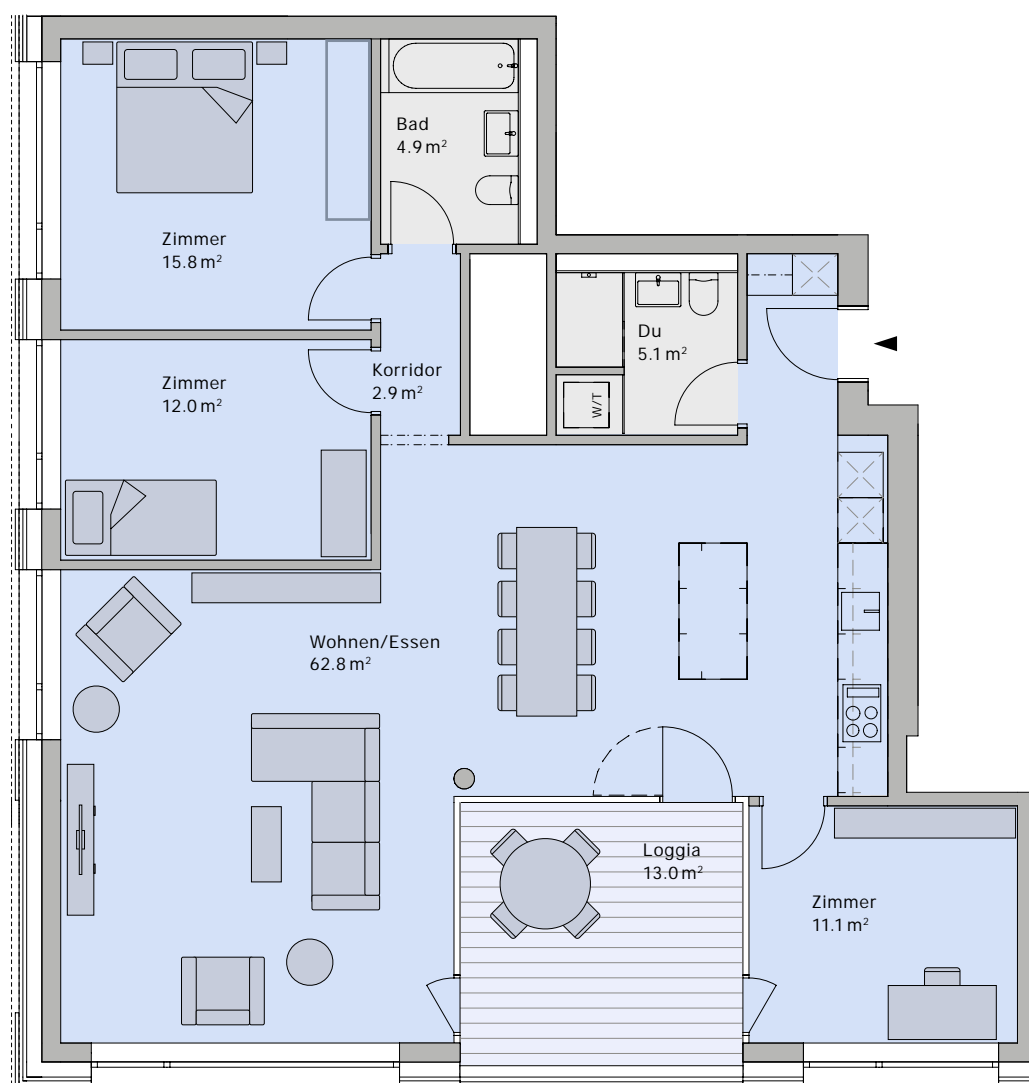
Ein Projekt der Halter AG

Hochhaus  
 Option mit Zimmerreduktion  
**4.5-Zimmer-Wohnung**

Typ D

Wohnung Nr. A.1.1.4	1. Obergeschoss
Wohnung Nr. A.1.2.4	2. Obergeschoss
Wohnung Nr. A.1.3.4	3. Obergeschoss
Wohnung Nr. A.1.4.4	4. Obergeschoss
Wohnung Nr. A.1.5.4	5. Obergeschoss
Wohnung Nr. A.1.6.4	6. Obergeschoss

Nettowohnfläche*	118.8 m <sup>2</sup>
Loggia	13.0 m <sup>2</sup>
Raumhöhe	2.60 m



\* Nettowohnfläche: Wohnfläche (Innenkant) inklusiv nicht tragende Innenwände, exklusiv Loggien/Terrassen, Aussenwände, Schächte, tragende Innenwände und Keller.

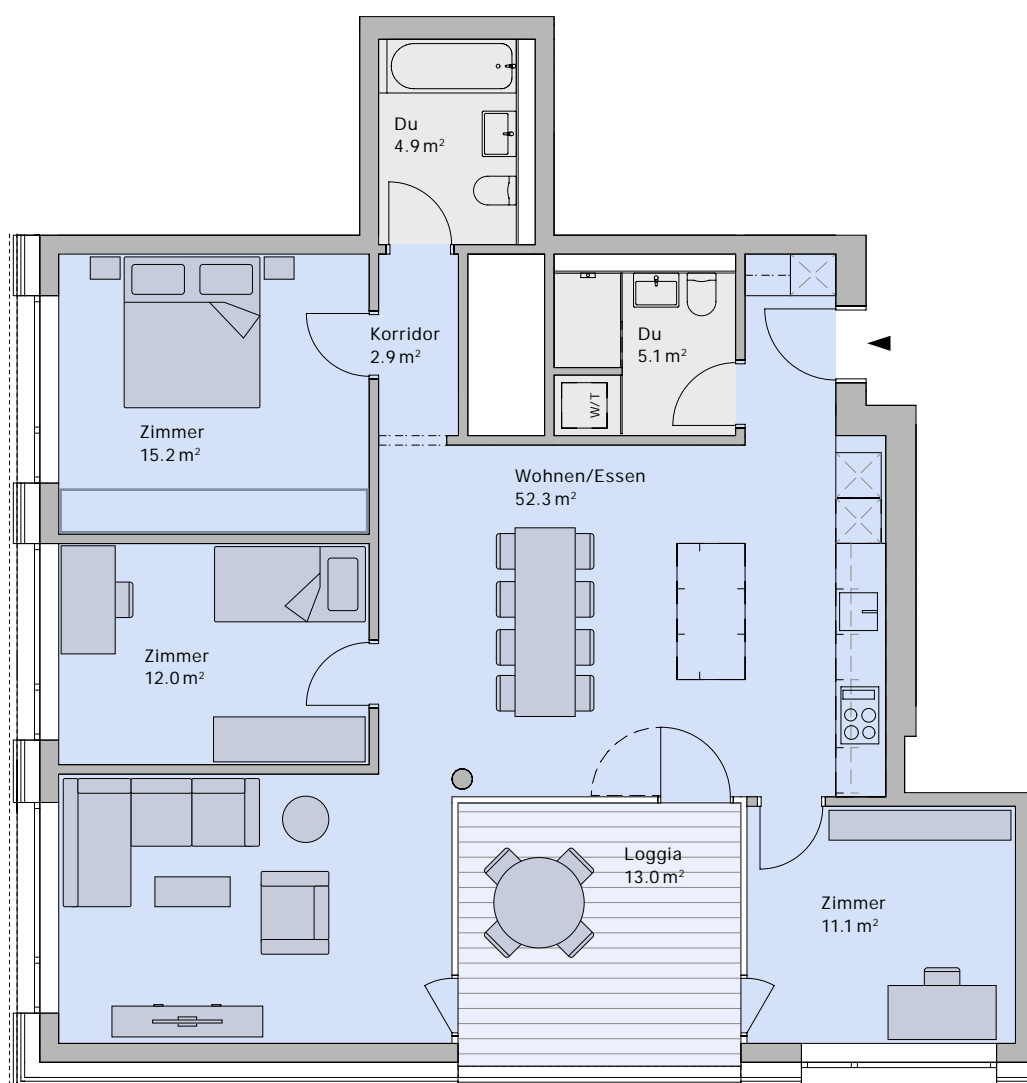
Bautechnische und ausführungsbefindliche Änderungen, Anpassungen und Toleranzen sowie Materialwechsel bleiben bis Bauvollendung vorbehalten. Bei den Flächen handelt es sich um Circa-Angaben. Stand Dezember 2020

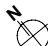
Hochhaus  
**4.5-Zimmer-Wohnung**

Typ F

Wohnung Nr. A.1.7.4	7. Obergeschoss
Wohnung Nr. A.1.8.4	8. Obergeschoss
Wohnung Nr. A.1.9.4	9. Obergeschoss
Wohnung Nr. A.1.10.4	10. Obergeschoss
Wohnung Nr. A.1.11.4	11. Obergeschoss

Nettowohnfläche*	106.8 m <sup>2</sup>
Loggia	13.0 m <sup>2</sup>
Raumhöhe	2.80 m



1 m (1:100) 

\* Nettowohnfläche: Wohnfläche (Innenkant) inklusiv nicht tragende Innenwände, exklusiv Loggien/Terrassen, Aussenwände, Schächte, tragende Innenwände und Keller.

Bautechnische und ausführungsbedingte Änderungen, Anpassungen und Toleranzen sowie Materialwechsel bleiben bis Bauvollendung vorbehalten. Bei den Flächen handelt es sich um Circa-Angaben. Stand Dezember 2020

henz-areal.ch

**Beratung & Verkauf**

Primus Property AG  
CH-5000 Aarau  
+41 62 503 71 81  
info@pripo.ch

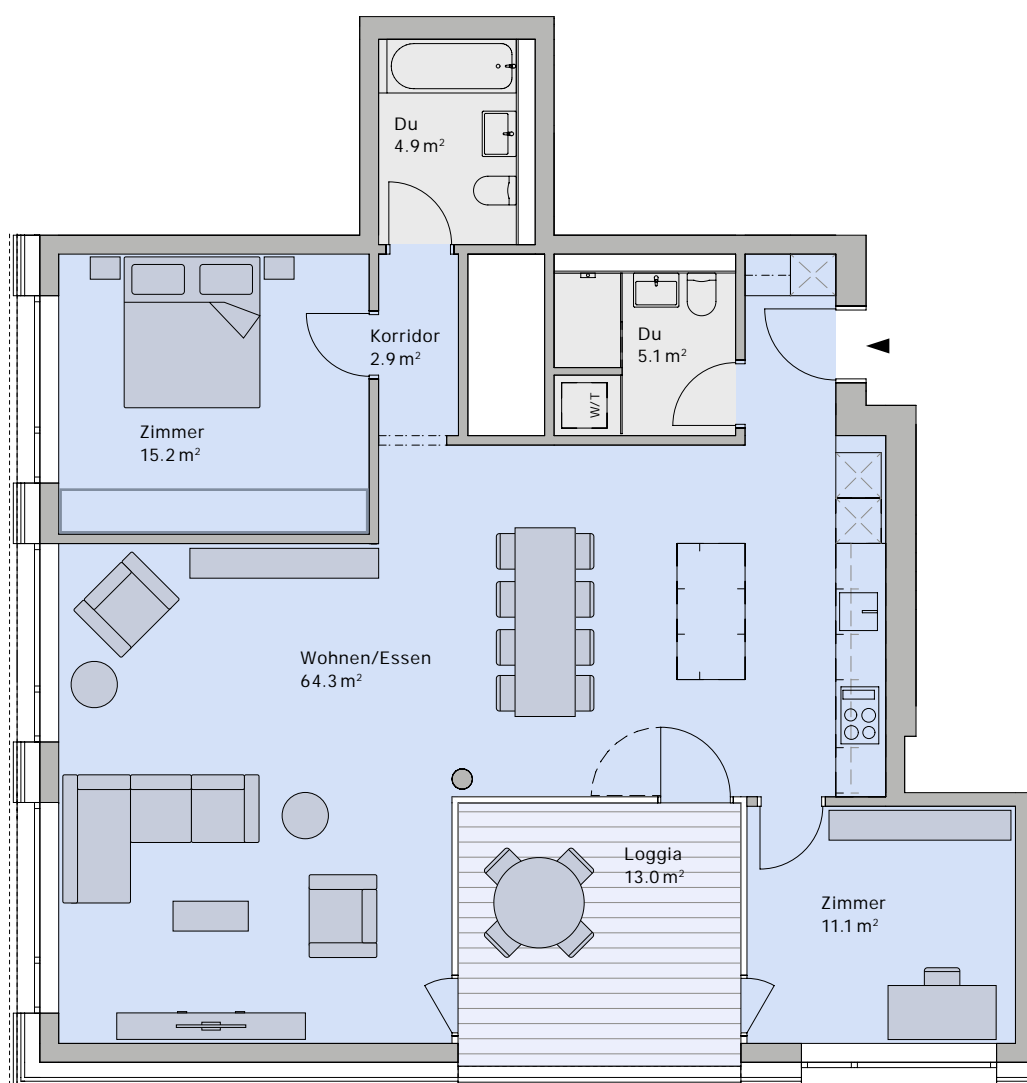
Ein Projekt der Halter AG

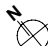
Hochhaus  
Option mit Zimmerreduktion  
**3.5-Zimmer-Wohnung**

Typ F

Wohnung Nr. A.1.7.4	7. Obergeschoss
Wohnung Nr. A.1.8.4	8. Obergeschoss
Wohnung Nr. A.1.9.4	9. Obergeschoss
Wohnung Nr. A.1.10.4	10. Obergeschoss
Wohnung Nr. A.1.11.4	11. Obergeschoss

Nettowohnfläche*	106.8 m <sup>2</sup>
Loggia	13.0 m <sup>2</sup>
Raumhöhe	2.80 m



1 m (1:100) 

\* Nettowohnfläche: Wohnfläche (Innenkant) inklusiv nicht tragende Innenwände, exklusiv Loggien/Terrassen, Aussenwände, Schächte, tragende Innenwände und Keller.

Bautechnische und ausführungsbedingte Änderungen, Anpassungen und Toleranzen sowie Materialwechsel bleiben bis Bauvollendung vorbehalten. Bei den Flächen handelt es sich um Circa-Angaben. Stand Dezember 2020

henz-areal.ch

**Beratung & Verkauf**

Primus Property AG  
CH-5000 Aarau  
+41 62 503 71 81  
info@pripo.ch

Ein Projekt der Halter AG