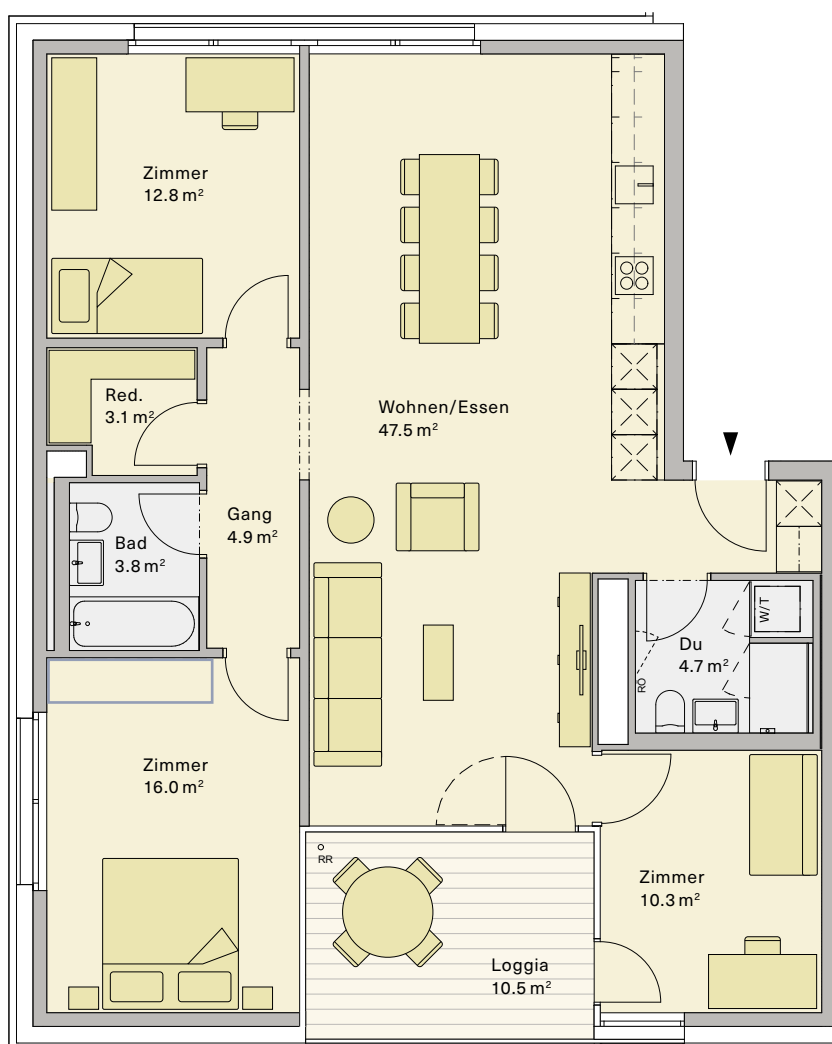
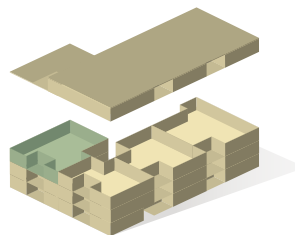


## Gartenhaus

### 4.5-Zimmer-Wohnung

Wohnung Nr. **C.1.2.4**

Etage	2. OG
Nettowohnfläche*	104.4 m <sup>2</sup>
Loggia	10.5 m <sup>2</sup>
Raumhöhe	2.60 m



1 m (1:100)



\* Nettowohnfläche: Wohnfläche (Innenkant) inklusiv nicht tragende Innenwände, exklusiv Loggien/Terrassen, Aussenwände, Schächte, tragende Innenwände und Keller.

Bautechnische und ausführungsbefindliche Änderungen, Anpassungen und Toleranzen sowie Materialwechsel bleiben bis Bauvollendung vorbehalten. Bei den Flächen handelt es sich um Circa-Angaben. Stand Dezember 2020

[henz-areal.ch](http://henz-areal.ch)

#### Beratung & Verkauf

Primus Property AG  
 CH-5000 Aarau  
 +41 62 503 71 81  
 info@pripro.ch

Ein Projekt der Halter AG