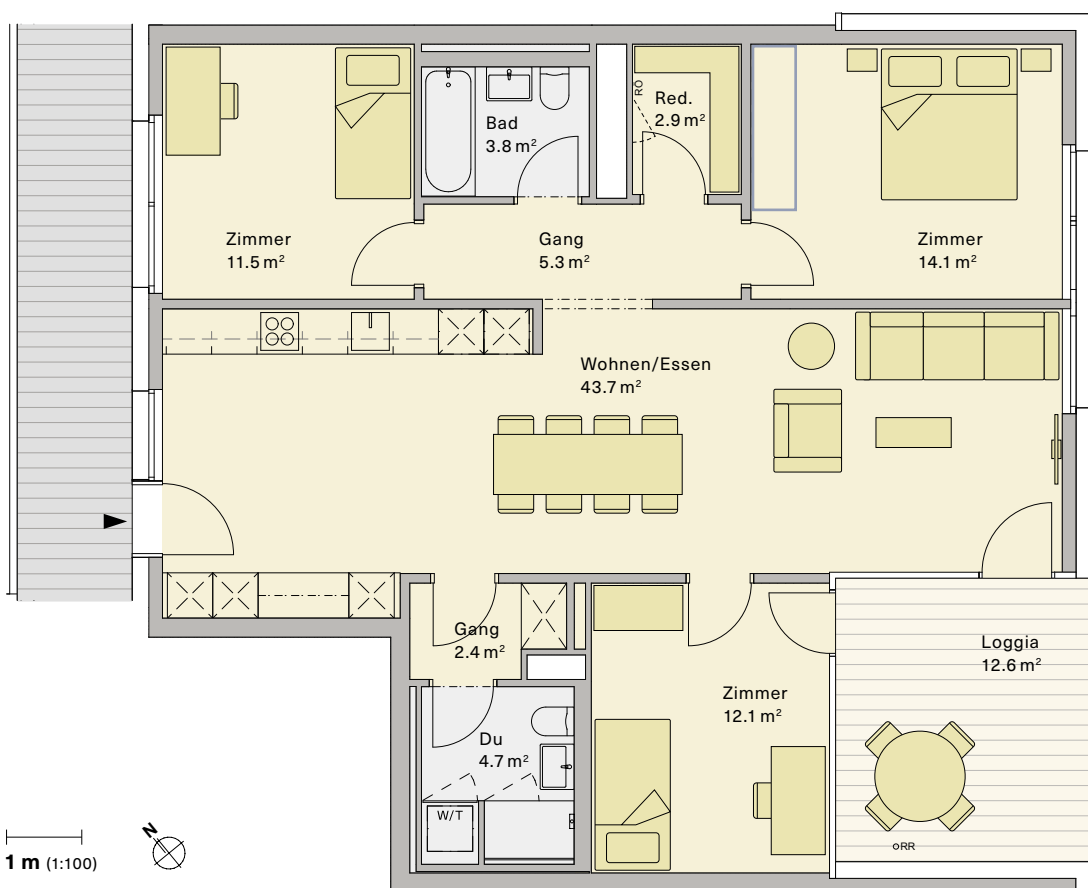
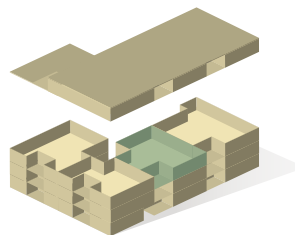


Gartenhaus

4.5-Zimmer-Wohnung

Wohnung Nr. **C.1.2.2**

Etage	2. OG
Nettowohnfläche*	102.5 m ²
Loggia	12.6 m ²
Raumhöhe	2.60 m



* Nettowohnfläche: Wohnfläche (Innenkant) inklusiv nicht tragende Innenwände, exklusiv Loggien/Terrassen, Aussenwände, Schächte, tragende Innenwände und Keller.

Bautechnische und ausführungsbefindliche Änderungen, Anpassungen und Toleranzen sowie Materialwechsel bleiben bis Bauvollendung vorbehalten. Bei den Flächen handelt es sich um Circa-Angaben. Stand Dezember 2020