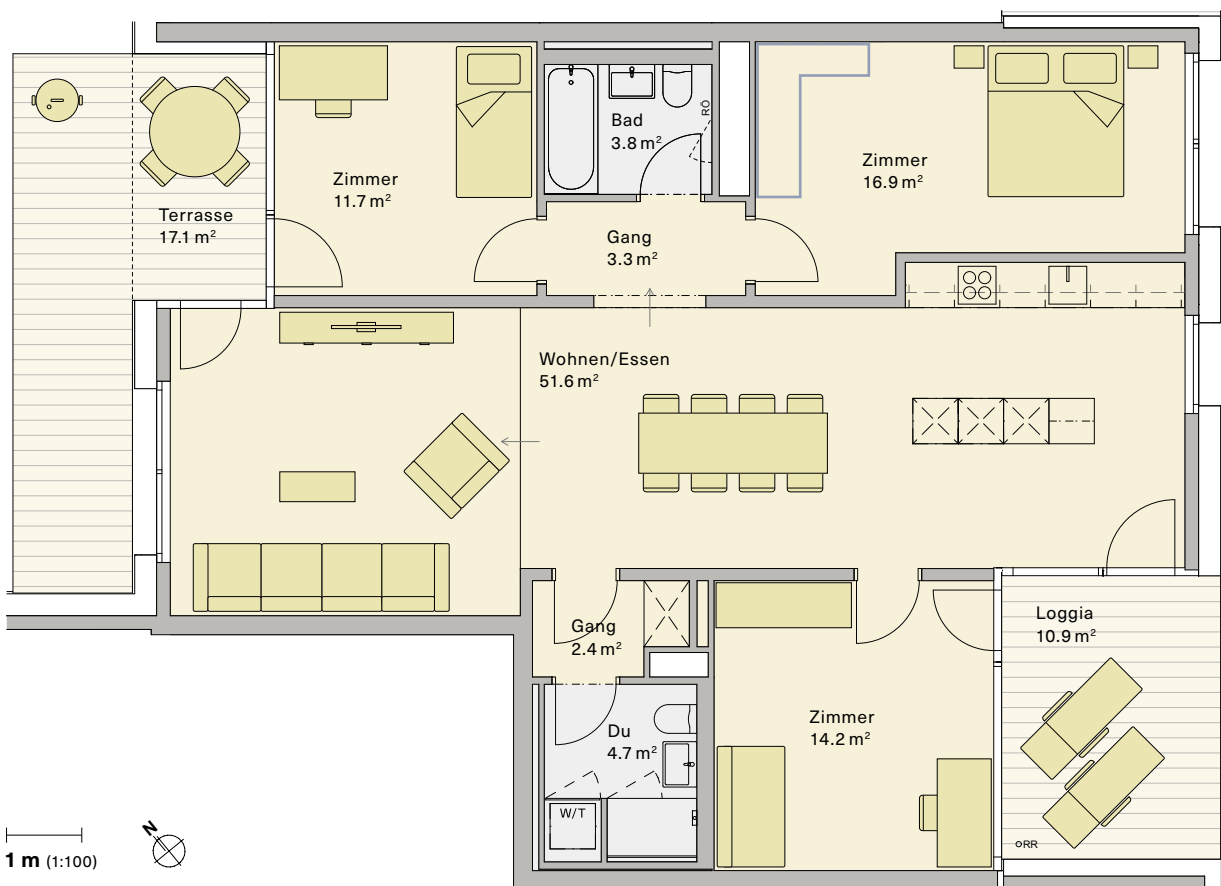
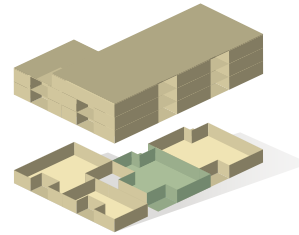


## Gartenhaus

### 4.5-Zimmer-Wohnung

Wohnung Nr. **C.1.0.2**

Etage	EG
Nettowoohnfläche*	111.5 m <sup>2</sup>
Terrasse/Loggia	28.0 m <sup>2</sup>
Raumhöhe	2.77 / 2.60 m



\* Nettowoohnfläche: Wohnfläche (Innenkant) inklusiv nicht tragende Innenwände, exklusiv Loggien/Terrassen, Aussenwände, Schächte, tragende Innenwände und Keller.

Bautechnische und ausführungsbedingte Änderungen, Anpassungen und Toleranzen sowie Materialwechsel bleiben bis Bauvollendung vorbehalten. Bei den Flächen handelt es sich um Circa-Angaben. Stand Dezember 2020

henz-areal.ch

#### Beratung & Verkauf

Primus Property AG  
 CH-5000 Aarau  
 +41 62 503 71 81  
 info@pripro.ch

Ein Projekt der Halter AG