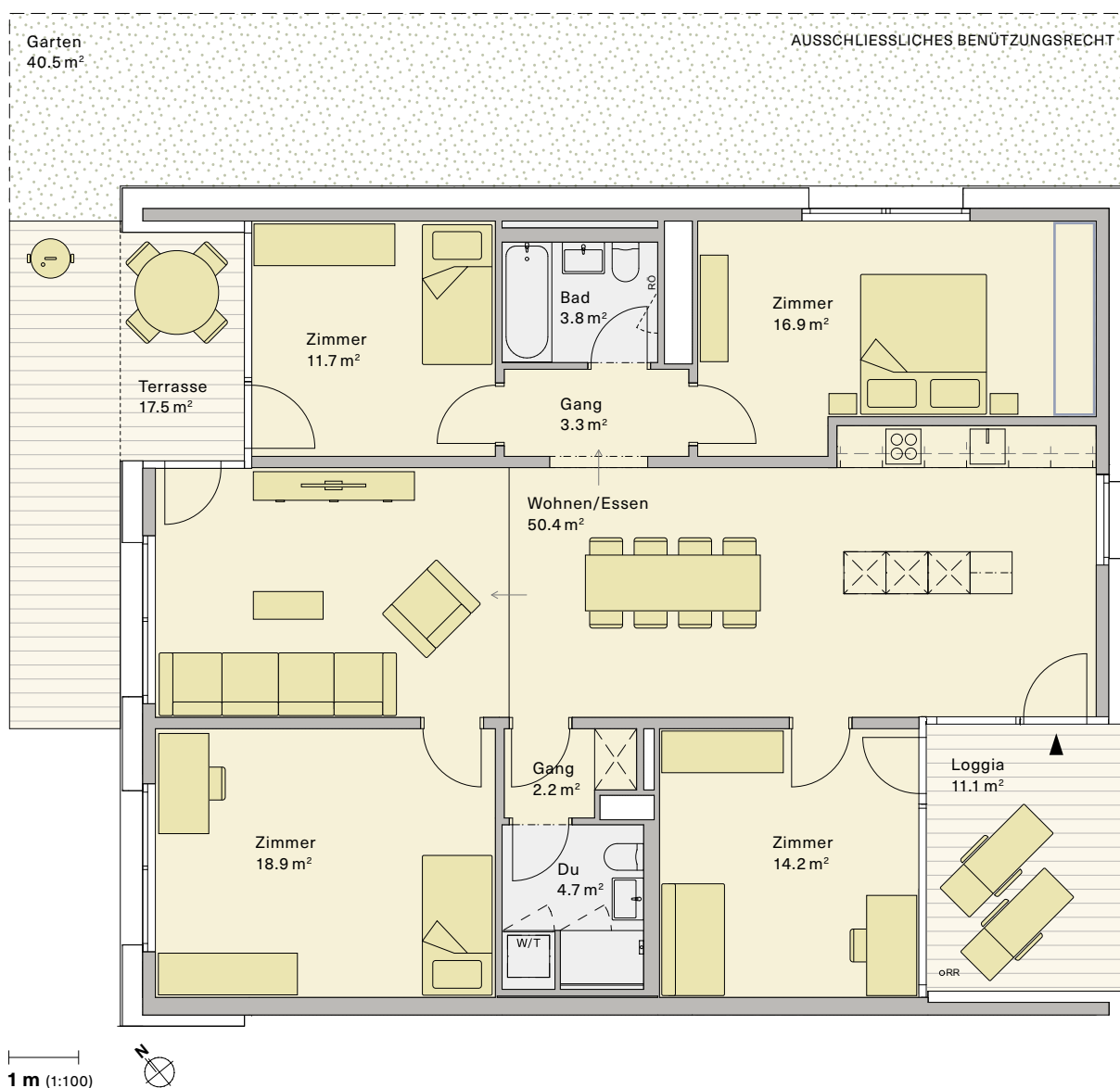
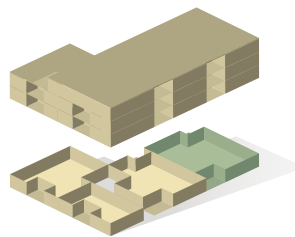


Gartenhaus

5.5-Zimmer-Wohnung

Wohnung Nr. **C.1.0.1**

Etage	EG
Nettowohnfläche*	128.6 m ²
Terrasse/Loggia	28.0 m ²
Raumhöhe	2.77 / 2.60 m



* Nettowohnfläche: Wohnfläche (Innenkant) inklusiv nicht tragende Innenwände, exklusiv Loggien/Terrassen, Aussenwände, Schächte, tragende Innenwände und Keller.

Bautechnische und ausführungsbefindliche Änderungen, Anpassungen und Toleranzen sowie Materialwechsel bleiben bis Bauvollendung vorbehalten. Bei den Flächen handelt es sich um Circa-Angaben. Stand Dezember 2020