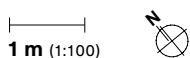
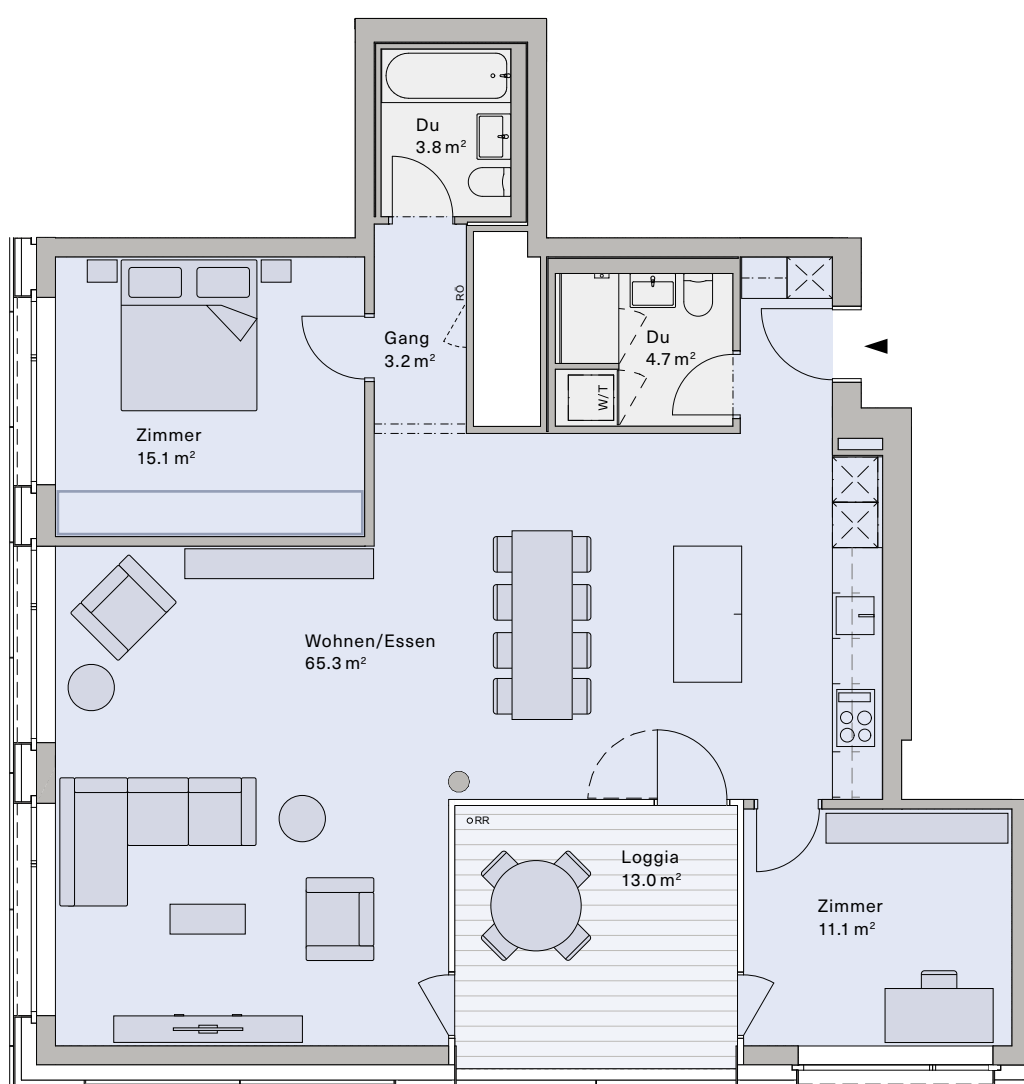
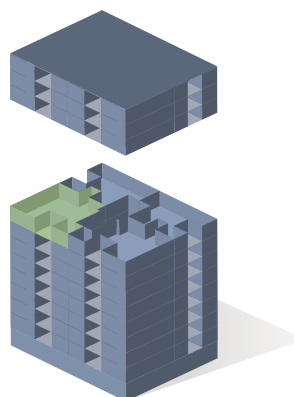


**Hochhaus**  
**Optional Wegfall Wand**  
**3.5-Zimmer-Wohnung**

Wohnung Nr. **A.1.8.4**

Etage	8. OG
Nettowohnfläche*	106.8 m <sup>2</sup>
Loggia	13.0 m <sup>2</sup>
Raumhöhe	2.80 m



\* Nettowohnfläche: Wohnfläche (Innenkant) inklusiv nicht tragende Innenwände, exklusiv Loggien/Terrassen, Aussenwände, Schächte, tragende Innenwände und Keller.

Bautechnische und ausführungsbedingte Änderungen, Anpassungen und Toleranzen sowie Materialwechsel bleiben bis Bauvollendung vorbehalten. Bei den Flächen handelt es sich um Circa-Angaben. Stand Dezember 2020

[henz-areal.ch](http://henz-areal.ch)

**Beratung & Verkauf**

Primus Property AG  
 CH-5000 Aarau  
 +41 62 503 71 81  
 info@pripro.ch

Ein Projekt der Halter AG