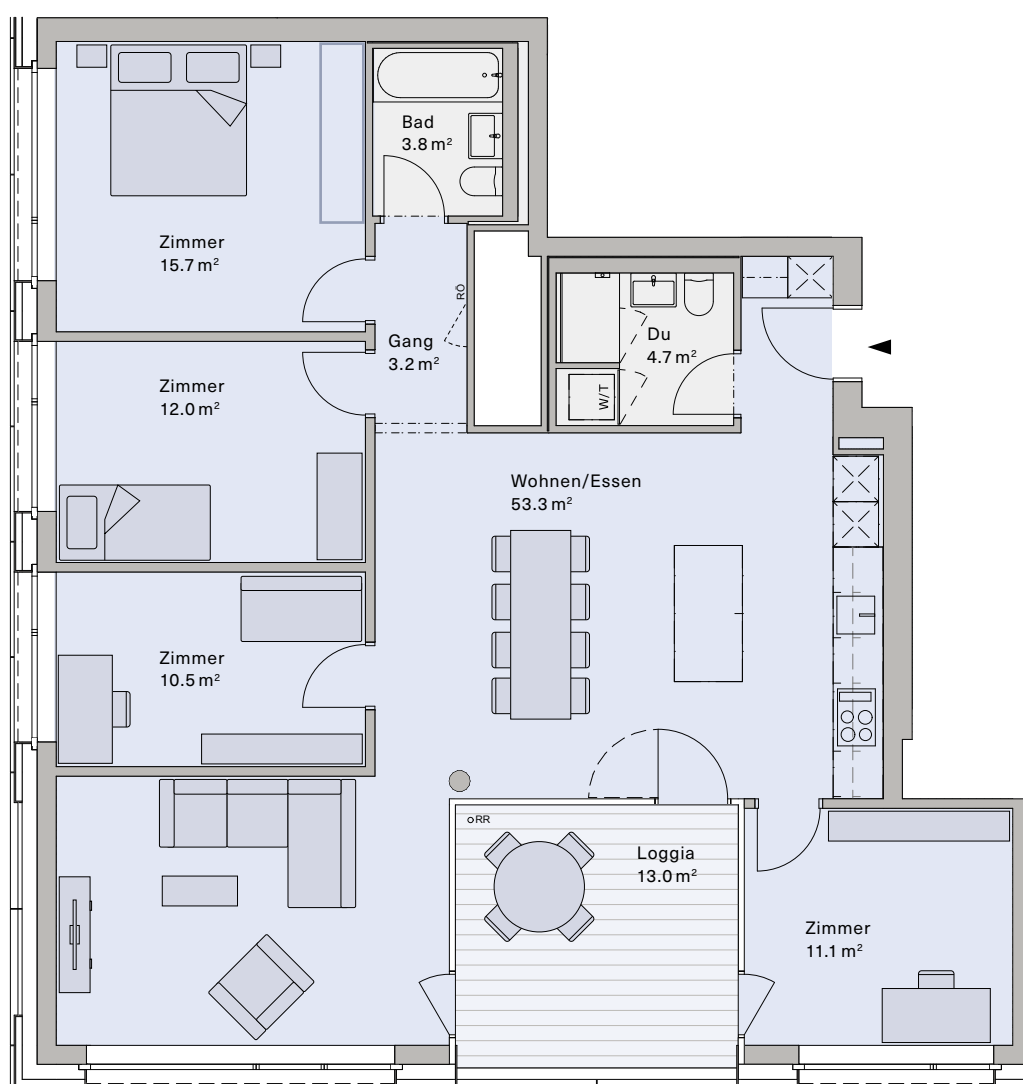
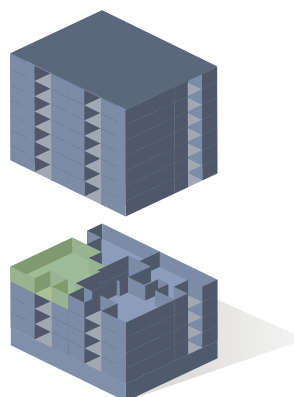
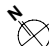


## Hochhaus 5.5-Zimmer-Wohnung

Wohnung Nr. **A.1.4.4**

Etage	4. OG
Nettowohnfläche*	118.8 m <sup>2</sup>
Loggia	13.0 m <sup>2</sup>
Raumhöhe	2.60 m



1 m (1:100) 

\* Nettowohnfläche: Wohnfläche (Innenkant) inklusiv nicht tragende Innenwände, exklusiv Loggien/Terrassen, Aussenwände, Schächte, tragende Innenwände und Keller.

Bautechnische und ausführungsbefindliche Änderungen, Anpassungen und Toleranzen sowie Materialwechsel bleiben bis Bauvollendung vorbehalten. Bei den Flächen handelt es sich um Circa-Angaben. Stand Dezember 2020

[henz-areal.ch](http://henz-areal.ch)

### Beratung & Verkauf

Primus Property AG  
CH-5000 Aarau  
+41 62 503 71 81  
info@pripro.ch

Ein Projekt der Halter AG