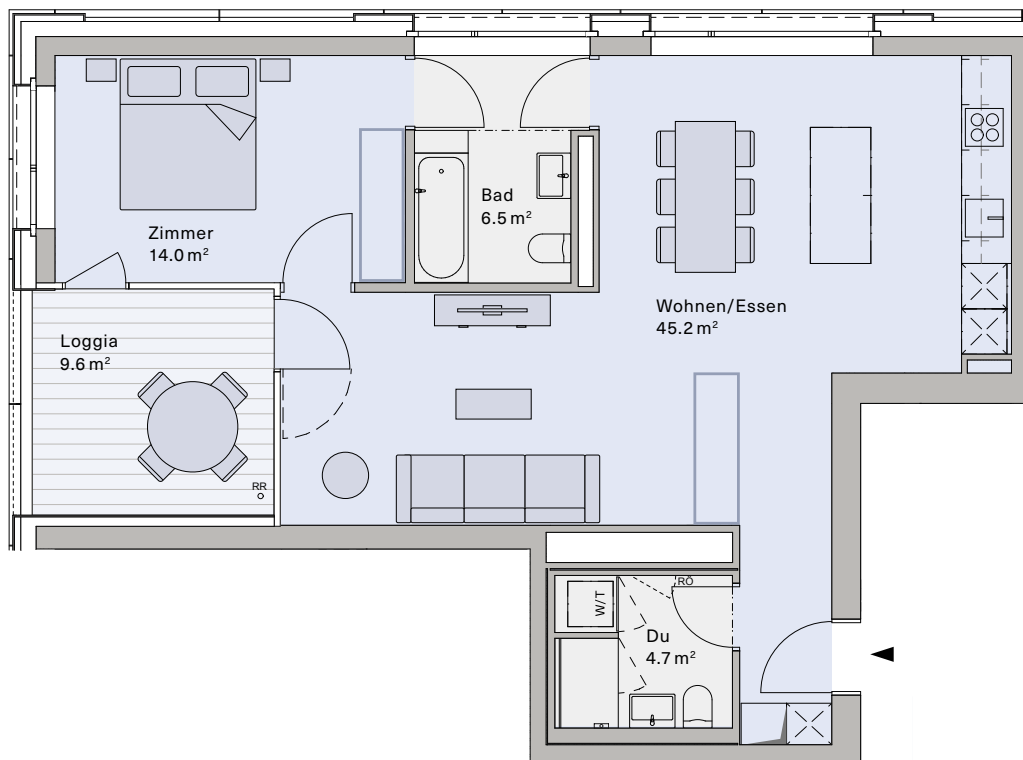
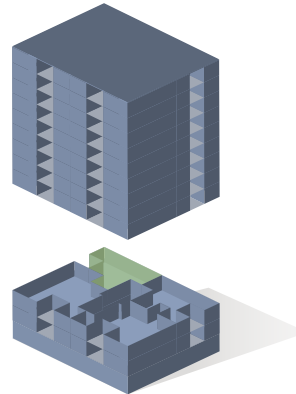



## Hochhaus 2.5-Zimmer-Wohnung

Wohnung Nr. **A.1.2.1**

Etage	2. OG
Nettowohnfläche*	71.5 m <sup>2</sup>
Loggia	9.5 m <sup>2</sup>
Raumhöhe	2.60 m



1 m (1:100) 

\* Nettowohnfläche: Wohnfläche (Innenkant) inklusiv nicht tragende Innenwände, exklusiv Loggien/Terrassen, Aussenwände, Schächte, tragende Innenwände und Keller.

Bautechnische und ausführungsbefindliche Änderungen, Anpassungen und Toleranzen sowie Materialwechsel bleiben bis Bauvollendung vorbehalten. Bei den Flächen handelt es sich um Circa-Angaben. Stand Dezember 2020

[henz-areal.ch](http://henz-areal.ch)

### Beratung & Verkauf

Primus Property AG  
CH-5000 Aarau  
+41 62 503 71 81  
[info@pripro.ch](mailto:info@pripro.ch)

Ein Projekt der Halter AG