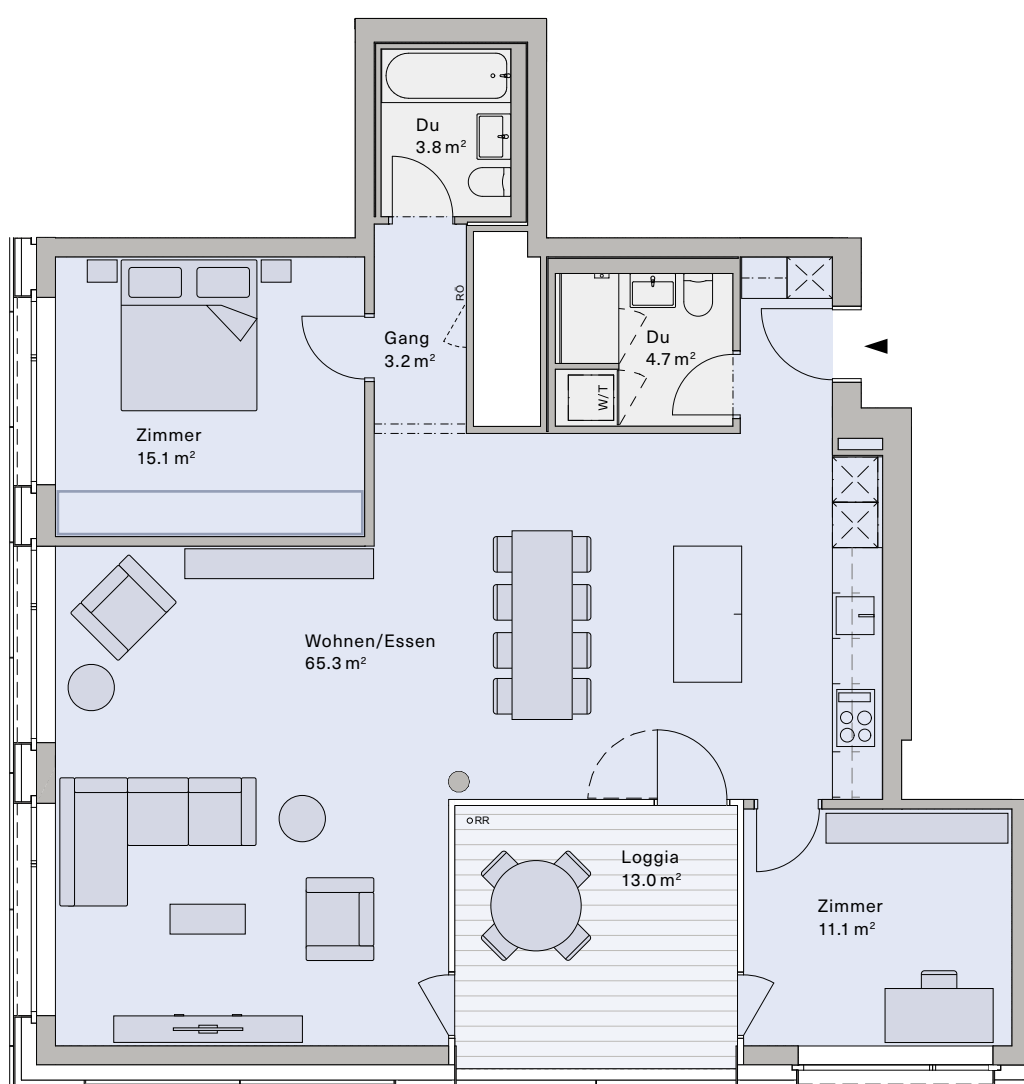
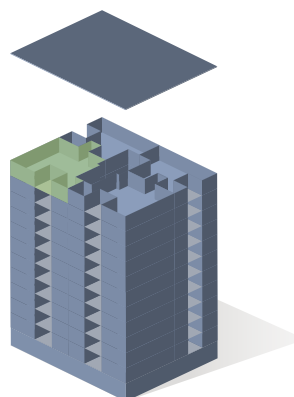
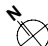


## Hochhaus Optional Wegfall Wand 3.5-Zimmer-Wohnung

Wohnung Nr. **A.1.11.4**

|                  |                      |
|------------------|----------------------|
| Etage            | 11. OG               |
| Nettowohnfläche* | 106.8 m <sup>2</sup> |
| Loggia           | 13.0 m <sup>2</sup>  |
| Raumhöhe         | 2.80 m               |



1 m (1:100) 

\* Nettowohnfläche: Wohnfläche (Innenkant) inklusiv nicht tragende Innenwände, exklusiv Loggien/Terrassen, Aussenwände, Schächte, tragende Innenwände und Keller.

Bautechnische und ausführungsbedingte Änderungen, Anpassungen und Toleranzen sowie Materialwechsel bleiben bis Bauvollendung vorbehalten. Bei den Flächen handelt es sich um Circa-Angaben. Stand Dezember 2020

[henz-areal.ch](http://henz-areal.ch)

### Beratung & Verkauf

Primus Property AG  
CH-5000 Aarau  
+41 62 503 71 81  
info@pripro.ch

Ein Projekt der Halter AG