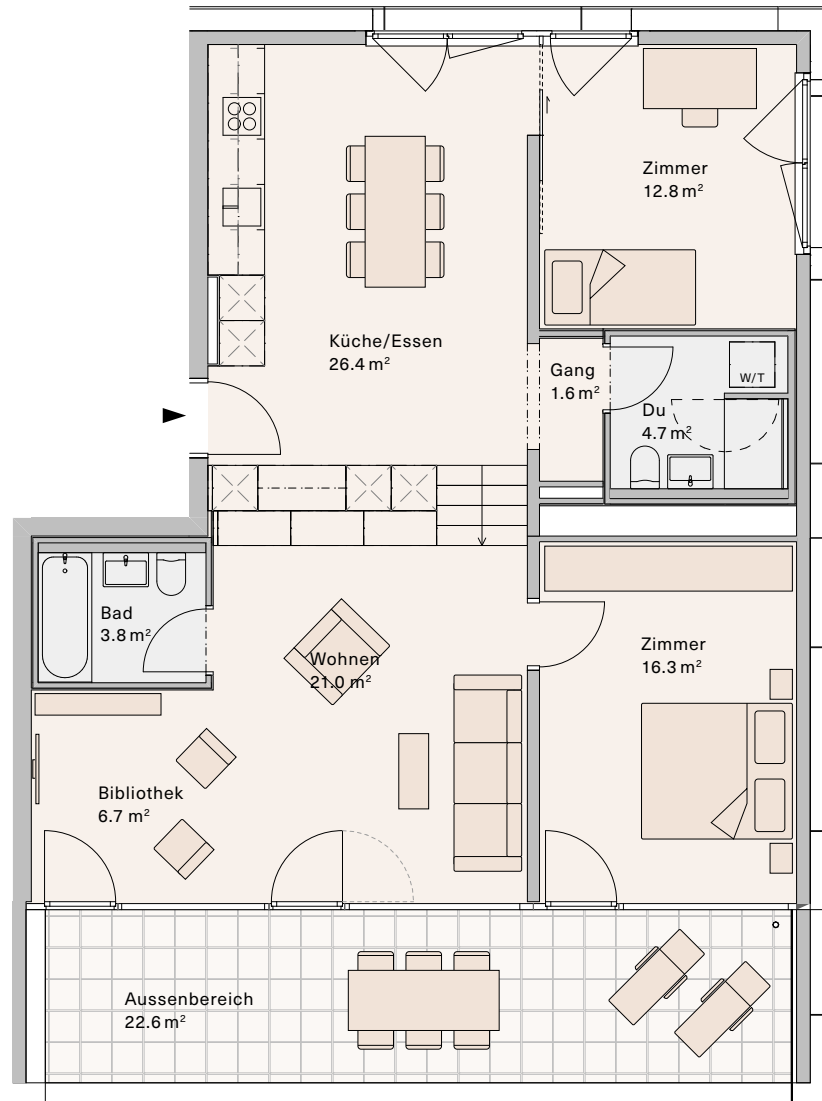


Gebäude D

3.5 Zimmer-Wohnung

Wohnungstyp **D.1**

Etage	EG
Nettowohnfläche*	96.2 m ²
Aussenraum	22.6 m ²
Raumhöhe	3.30 / 2.60 m
Keller	8.0 m ²



* Nettowohnfläche: Wohnfläche (Innenkant) inklusiv nicht tragende Innenwände, exklusiv Loggien/Terrassen, Aussenwände, Schächte, tragende Innenwände und Keller.

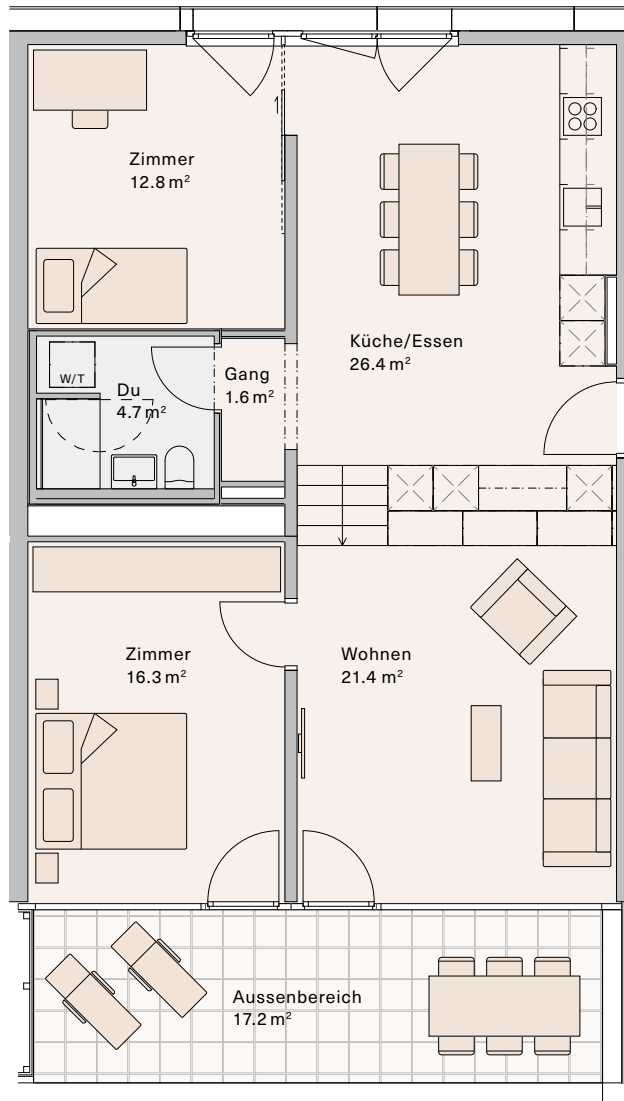
Bautechnische und ausführungsbefindliche Änderungen, Anpassungen und Toleranzen sowie Materialwechsel bleiben bis Bauvollendung vorbehalten. Bei den Flächen handelt es sich um Circa-Angaben. Stand Juni 2022

Gebäude D

3.5 Zimmer-Wohnung

Wohnungstyp **D.2**

Etage	EG
Nettowohnfläche*	84.9 m ²
Aussenraum	17.2 m ²
Raumhöhe	3.30 / 2.60 m
Keller	7.8 m ²



* Nettowohnfläche: Wohnfläche (Innenkant) inklusiv nicht tragende Innenwände, exklusiv Loggien/Terrassen, Aussenwände, Schächte, tragende Innenwände und Keller.

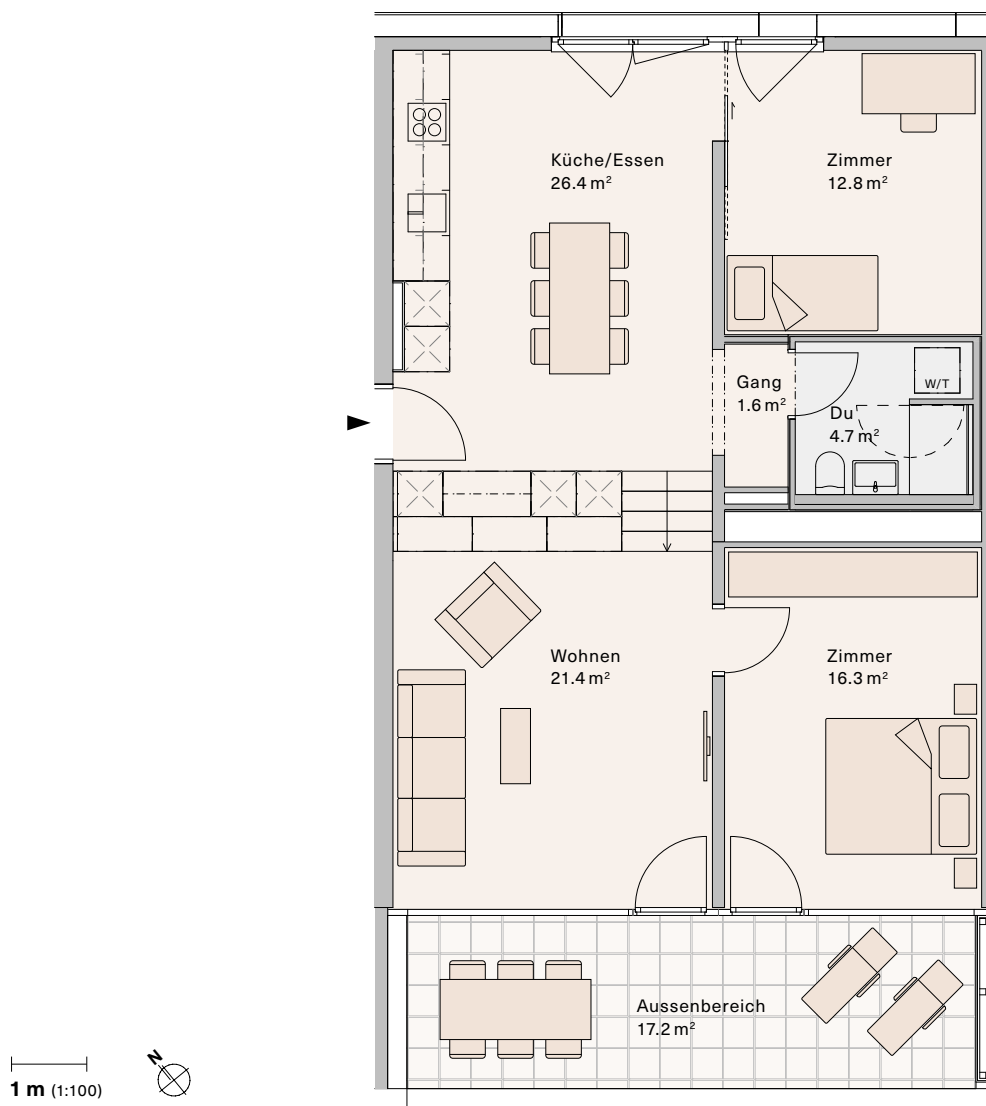
Bautechnische und ausführungsbefindliche Änderungen, Anpassungen und Toleranzen sowie Materialwechsel bleiben bis Bauvollendung vorbehalten. Bei den Flächen handelt es sich um Circa-Angaben. Stand Juni 2022

Gebäude D

3.5 Zimmer-Wohnung

Wohnungstyp **D.2s**

Etage	EG
Nettowohnfläche*	84.9 m ²
Aussenraum	17.2 m ²
Raumhöhe	3.30 / 2.60 m
Keller	8.0 m ²



* Nettowohnfläche: Wohnfläche (Innenkant) inklusiv nicht tragende Innenwände, exklusiv Loggien/Terrassen, Aussenwände, Schächte, tragende Innenwände und Keller.

Bautechnische und ausführungsbefindliche Änderungen, Anpassungen und Toleranzen sowie Materialwechsel bleiben bis Bauvollendung vorbehalten. Bei den Flächen handelt es sich um Circa-Angaben. Stand Juni 2022

henz-areal.ch

Beratung & Vermietung

Primus Property AG
 CH-5000 Aarau
 +41 62 503 71 81
 info@pripro.ch

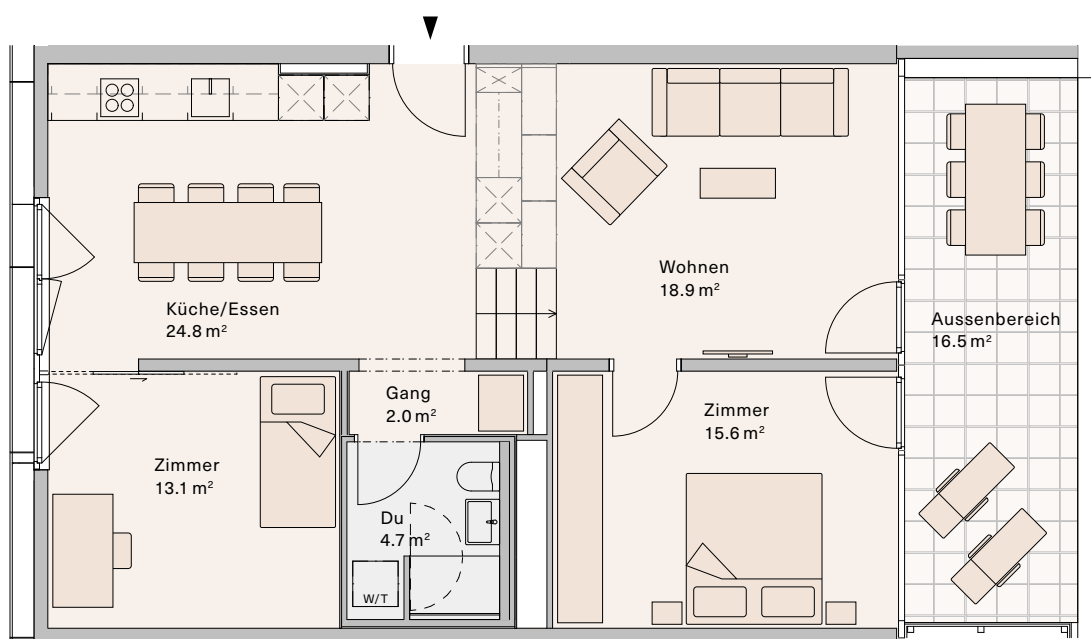
Ein Projekt der Halter AG

Gebäude D

3.5 Zimmer-Wohnung

Wohnungstyp **D.2.1**

Etage	EG
Nettowohnfläche*	80.8 m ²
Aussenraum	16.5 m ²
Raumhöhe	3.30 / 2.60 m
Keller	8.0 m ²



1 m (1:100)



* Nettowohnfläche: Wohnfläche (Innenkant) inklusiv nicht tragende Innenwände, exklusiv Loggien/Terrassen, Aussenwände, Schächte, tragende Innenwände und Keller.

Bautechnische und ausführungsbefindliche Änderungen, Anpassungen und Toleranzen sowie Materialwechsel bleiben bis Bauvollendung vorbehalten. Bei den Flächen handelt es sich um Circa-Angaben. Stand Juni 2022

henz-areal.ch

Beratung & Vermietung

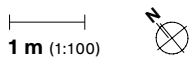
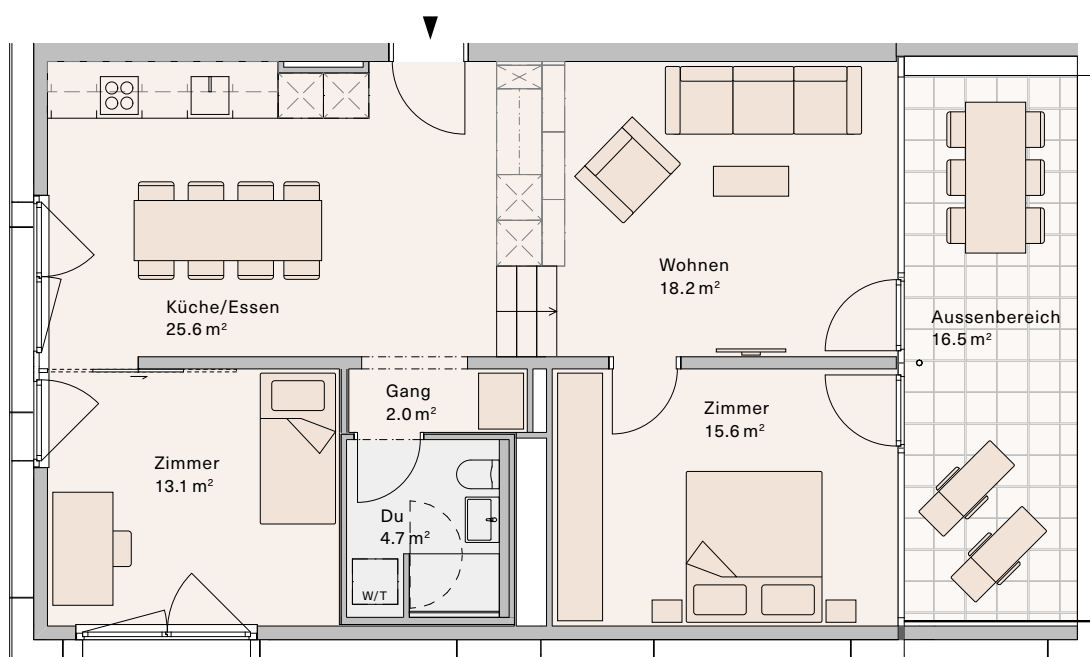
Primus Property AG
 CH-5000 Aarau
 +41 62 503 71 81
 info@pripro.ch

Ein Projekt der Halter AG

Gebäude D
3.5 Zimmer-Wohnung

Wohnungstyp **D.2.2**

Etage	EG
Nettowohnfläche*	80.8 m ²
Aussenraum	16.5 m ²
Raumhöhe	3.30 / 2.60 m
Keller	12.9 m ²



* Nettowohnfläche: Wohnfläche (Innenkant) inklusiv nicht tragende Innenwände, exklusiv Loggien/Terrassen, Aussenwände, Schächte, tragende Innenwände und Keller.

Bautechnische und ausführungsbefindliche Änderungen, Anpassungen und Toleranzen sowie Materialwechsel bleiben bis Bauvollendung vorbehalten. Bei den Flächen handelt es sich um Circa-Angaben. Stand Juni 2022

henz-areal.ch

Beratung & Vermietung

Primus Property AG
CH-5000 Aarau
+41 62 503 71 81
info@pripro.ch

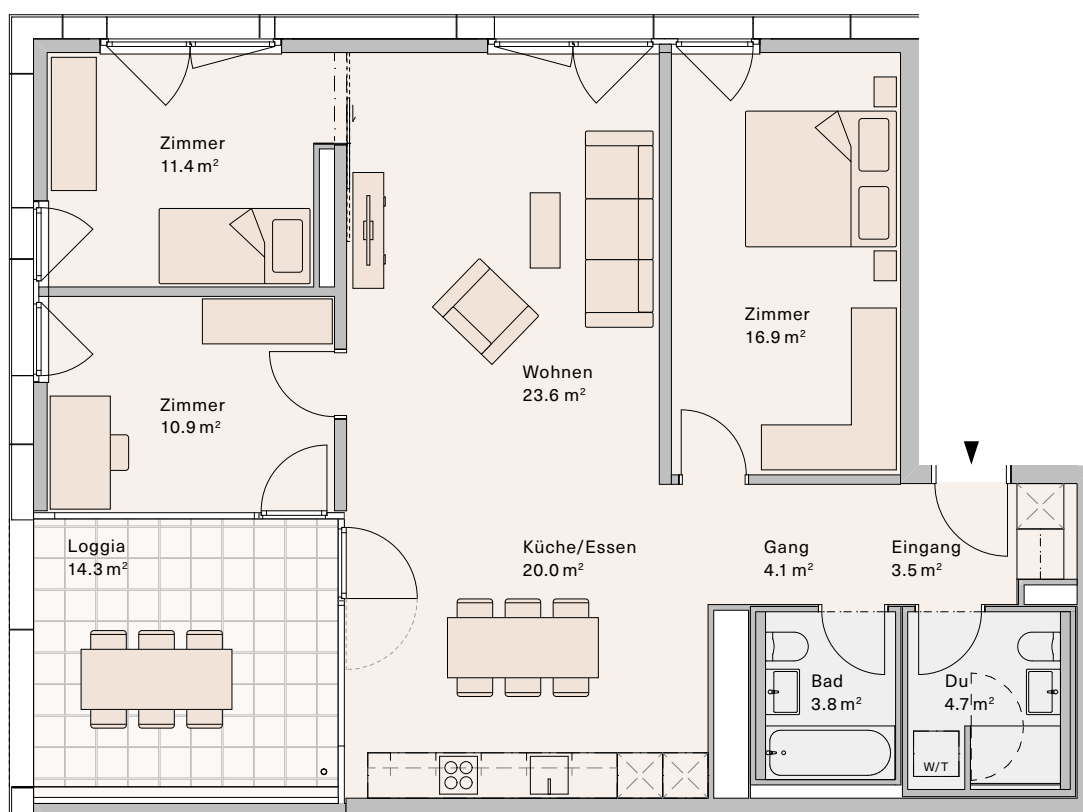
Ein Projekt der Halter AG

Gebäude D

4.5 Zimmer-Wohnung

Wohnungstyp **D.3**

Etage	EG
Nettowoohnfläche*	102.1 m ²
Aussenraum	14.3 m ²
Raumhöhe	2.60 m
Keller	9.0 m ²



1 m (1:100)



* Nettowoohnfläche: Wohnfläche (Innenkant) inklusiv nicht tragende Innenwände, exklusiv Loggien/Terrassen, Aussenwände, Schächte, tragende Innenwände und Keller.

Bautechnische und ausführungsbefindliche Änderungen, Anpassungen und Toleranzen sowie Materialwechsel bleiben bis Bauvollendung vorbehalten. Bei den Flächen handelt es sich um Circa-Angaben. Stand Juni 2022

henz-areal.ch

Beratung & Vermietung

Primus Property AG
 CH-5000 Aarau
 +41 62 503 71 81
 info@pripro.ch

Ein Projekt der Halter AG

Gebäude D

3.5 Zimmer-Wohnung

Wohnungstyp **D.4**

Etage	EG
Nettowohnfläche*	89.2 m ²
Aussenraum	11.6 m ²
Raumhöhe	3.30 / 2.60 m
Keller	3.5 m ²



1 m (1:100)



* Nettowohnfläche: Wohnfläche (Innenkant) inklusiv nicht tragende Innenwände, exklusiv Loggien/Terrassen, Aussenwände, Schächte, tragende Innenwände und Keller.

Bautechnische und ausführungsbefindliche Änderungen, Anpassungen und Toleranzen sowie Materialwechsel bleiben bis Bauvollendung vorbehalten. Bei den Flächen handelt es sich um Circa-Angaben. Stand Juni 2022

henz-areal.ch

Beratung & Vermietung

Primus Property AG
 CH-5000 Aarau
 +41 62 503 71 81
 info@pripro.ch

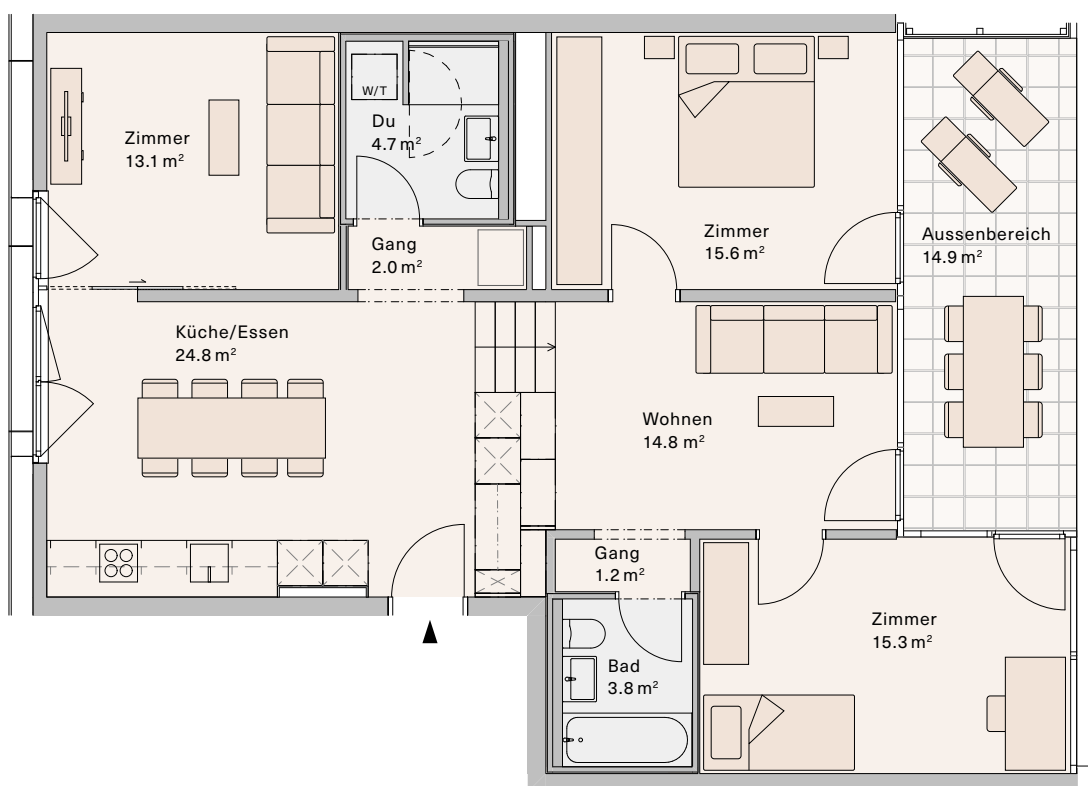
Ein Projekt der Halter AG

Gebäude D

4.5 Zimmer-Wohnung

Wohnungstyp **D.5**

Etage	EG
Nettowohnfläche*	98.9 m ²
Aussenraum	14.9 m ²
Raumhöhe	3.30 / 2.60 m
Keller	9.9 m ²



1 m (1:100)



* Nettowohnfläche: Wohnfläche (Innenkant) inklusiv nicht tragende Innenwände, exklusiv Loggien/Terrassen, Aussenwände, Schächte, tragende Innenwände und Keller.

Bautechnische und ausführungsbefindliche Änderungen, Anpassungen und Toleranzen sowie Materialwechsel bleiben bis Bauvollendung vorbehalten. Bei den Flächen handelt es sich um Circa-Angaben. Stand Juni 2022

henz-areal.ch

Beratung & Vermietung

Primus Property AG
 CH-5000 Aarau
 +41 62 503 71 81
 info@pripro.ch

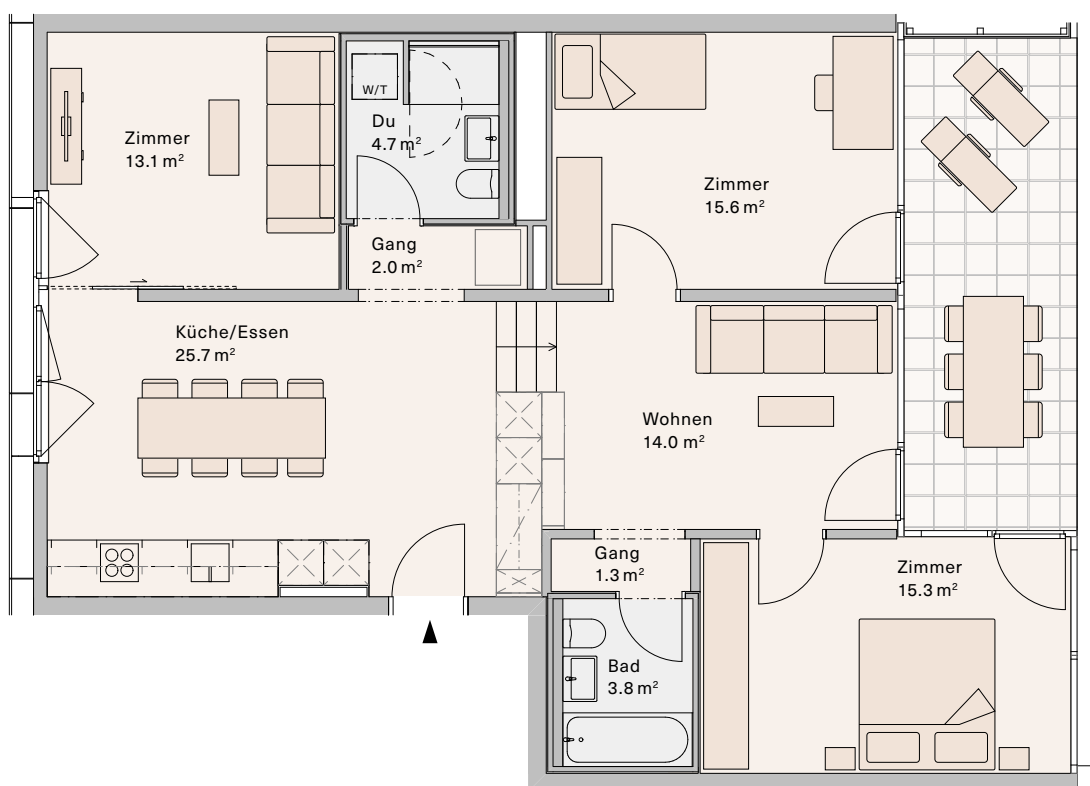
Ein Projekt der Halter AG

Gebäude D

4.5 Zimmer-Wohnung

Wohnungstyp **D.5.1**

Etage	EG
Nettowohnfläche*	98.9 m ²
Aussenraum	14.9 m ²
Raumhöhe	3.30 / 2.60 m
Keller	9.0 m ²



1 m (1:100)



* Nettowohnfläche: Wohnfläche (Innenkant) inklusiv nicht tragende Innenwände, exklusiv Loggien/Terrassen, Aussenwände, Schächte, tragende Innenwände und Keller.

Bautechnische und ausführungsbefindliche Änderungen, Anpassungen und Toleranzen sowie Materialwechsel bleiben bis Bauvollendung vorbehalten. Bei den Flächen handelt es sich um Circa-Angaben. Stand Juni 2022

henz-areal.ch

Beratung & Vermietung

Primus Property AG
 CH-5000 Aarau
 +41 62 503 71 81
 info@pripro.ch

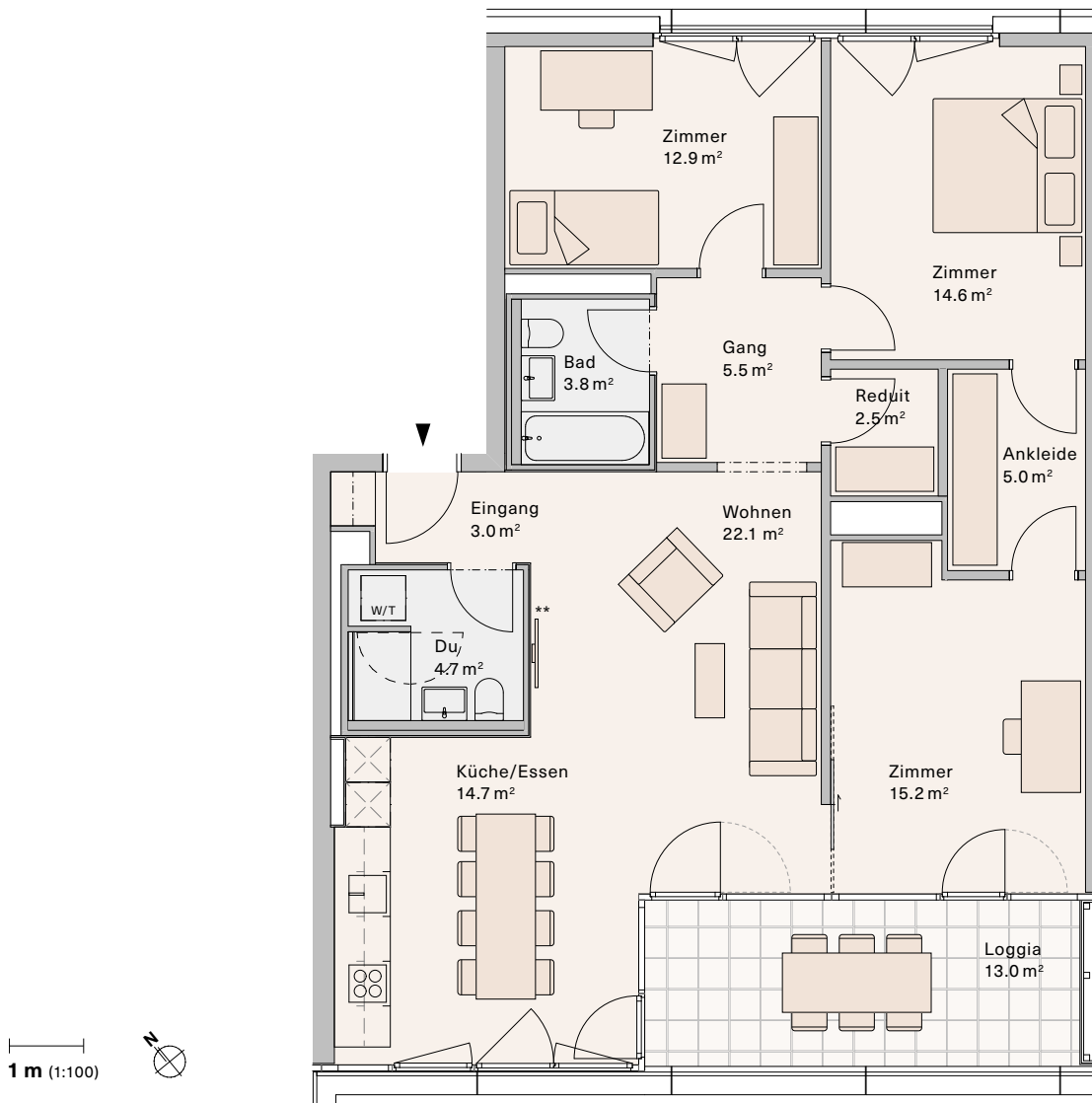
Ein Projekt der Halter AG

Gebäude D

4.5 Zimmer-Wohnung

Wohnungstyp **D.6**

Etage	1. OG
Nettowohnfläche*	108.1 m ²
Aussenraum	13.0 m ²
Raumhöhe	2.60 m
Keller	6.8 m ²



* Nettowohnfläche: Wohnfläche (Innenkant) inklusiv nicht tragende Innenwände, exklusiv Loggien/Terrassen, Aussenwände, Schächte, tragende Innenwände und Keller.

** TV über mieterseitigs W-LAN

Bautechnische und ausführungsbefindliche Änderungen, Anpassungen und Toleranzen sowie Materialwechsel bleiben bis Bauvollendung vorbehalten. Bei den Flächen handelt es sich um Circa-Angaben. Stand Juni 2022

henz-areal.ch

Beratung & Vermietung

Primus Property AG
 CH-5000 Aarau
 +41 62 503 71 81
 info@pripro.ch

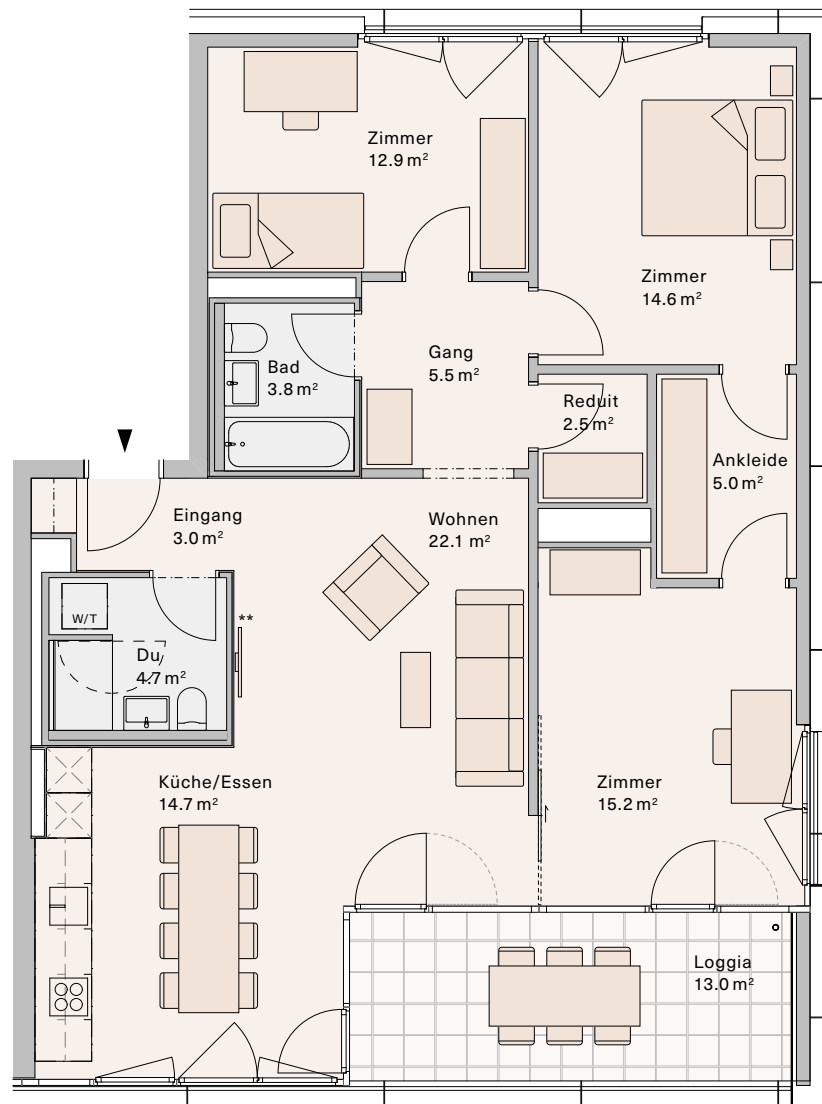
Ein Projekt der Halter AG

Gebäude D

4.5 Zimmer-Wohnung

Wohnungstyp **D.6 (Fenster)**

Etage	1. OG
Nettowohnfläche*	108.1 m ²
Aussenraum	13.0 m ²
Raumhöhe	2.60 m
Keller	6.5 m ²



* Nettowohnfläche: Wohnfläche (Innenkant) inklusiv nicht tragende Innenwände, exklusiv Loggien/Terrassen, Aussenwände, Schächte, tragende Innenwände und Keller.

** TV über mieterseitigs W-LAN

Bautechnische und ausführungsbedingte Änderungen, Anpassungen und Toleranzen sowie Materialwechsel bleiben bis Bauvollendung vorbehalten. Bei den Flächen handelt es sich um Circa-Angaben. Stand Juni 2022

henz-areal.ch

Beratung & Vermietung

Primus Property AG
 CH-5000 Aarau
 +41 62 503 71 81
 info@pripro.ch

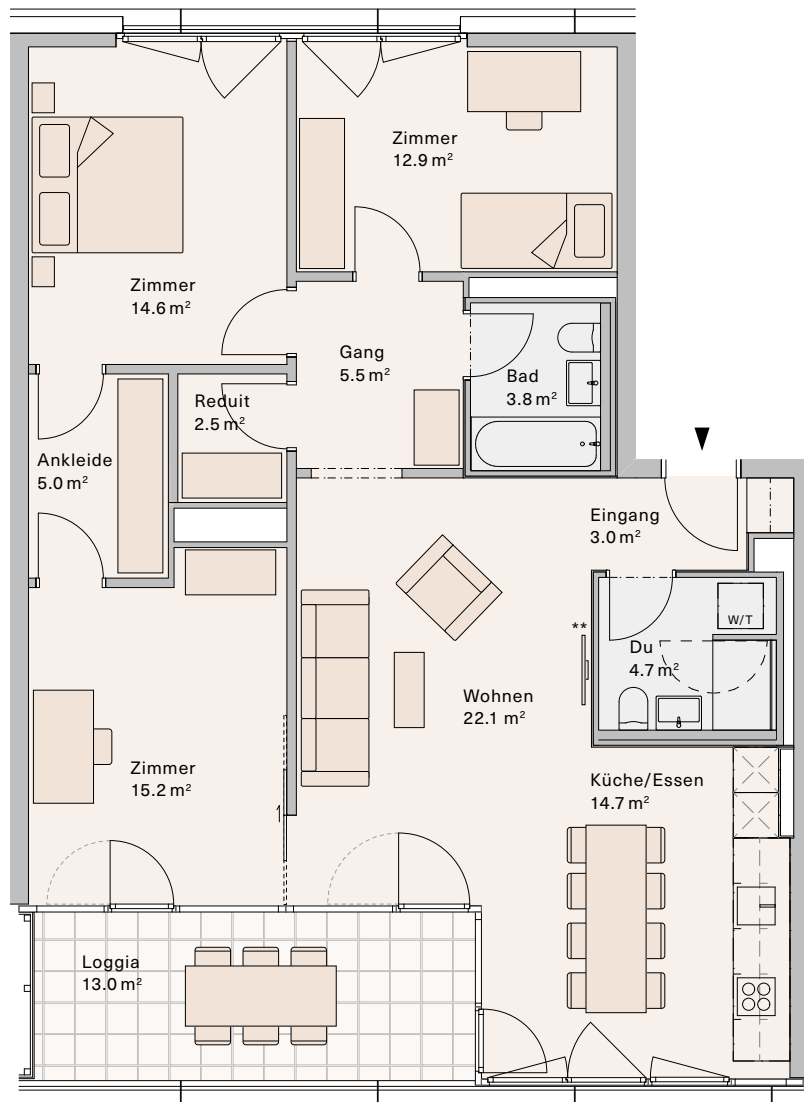
Ein Projekt der Halter AG

Gebäude D

4.5 Zimmer-Wohnung

Wohnungstyp **D.6s**

Etage	1. OG
Nettowoohnfläche*	108.1 m ²
Aussenraum	13.0 m ²
Raumhöhe	2.60 m
Keller	6.6 m ²



* Nettowoohnfläche: Wohnfläche (Innenkant) inklusiv nicht tragende Innenwände, exklusiv Loggien/Terrassen, Aussenwände, Schächte, tragende Innenwände und Keller.

** TV über mieterseitigs W-LAN

Bautechnische und ausführungsbedingte Änderungen, Anpassungen und Toleranzen sowie Materialwechsel bleiben bis Bauvollendung vorbehalten. Bei den Flächen handelt es sich um Circa-Angaben. Stand Juni 2022

henz-areal.ch

Beratung & Vermietung

Primus Property AG
 CH-5000 Aarau
 +41 62 503 71 81
 info@pripro.ch

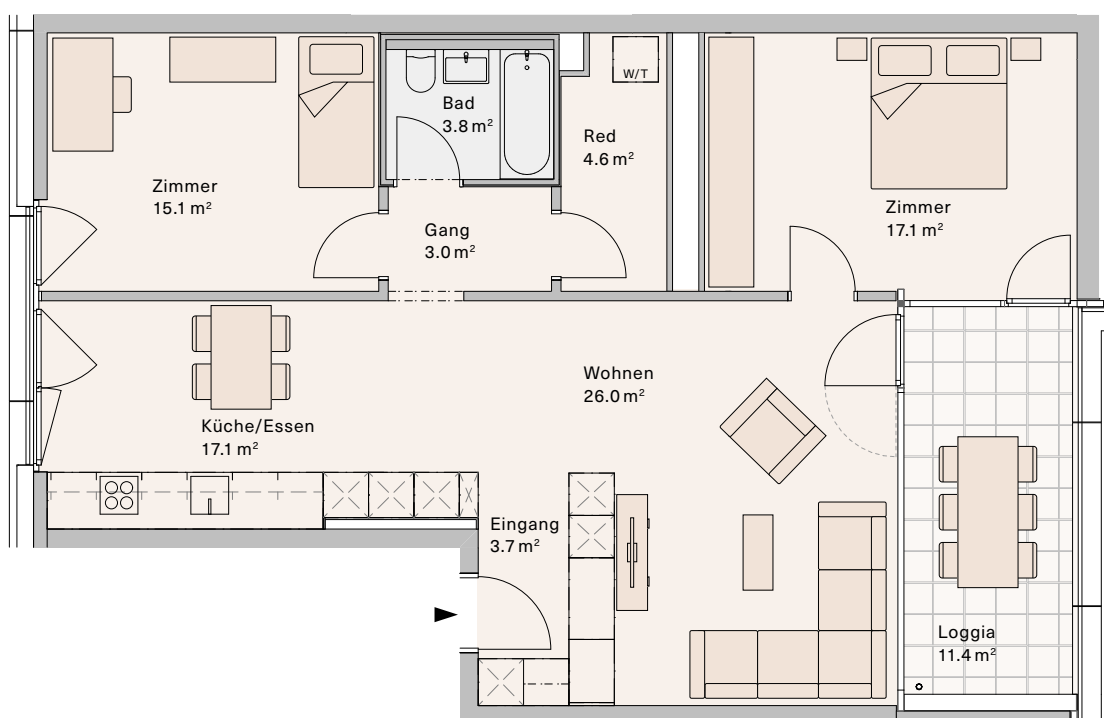
Ein Projekt der Halter AG

Gebäude D

3.5 Zimmer-Wohnung

Wohnungstyp **D.7**

Etage	3. OG
Nettowohnfläche*	90.9 m ²
Aussenraum	11.4 m ²
Raumhöhe	2.60 m
Keller	3.5 m ²



1 m (1:100)



* Nettowohnfläche: Wohnfläche (Innenkant) inklusiv nicht tragende Innenwände, exklusiv Loggien/Terrassen, Aussenwände, Schächte, tragende Innenwände und Keller.

Bautechnische und ausführungsbefindliche Änderungen, Anpassungen und Toleranzen sowie Materialwechsel bleiben bis Bauvollendung vorbehalten. Bei den Flächen handelt es sich um Circa-Angaben. Stand Juni 2022

henz-areal.ch

Beratung & Vermietung

Primus Property AG
 CH-5000 Aarau
 +41 62 503 71 81
 info@pripro.ch

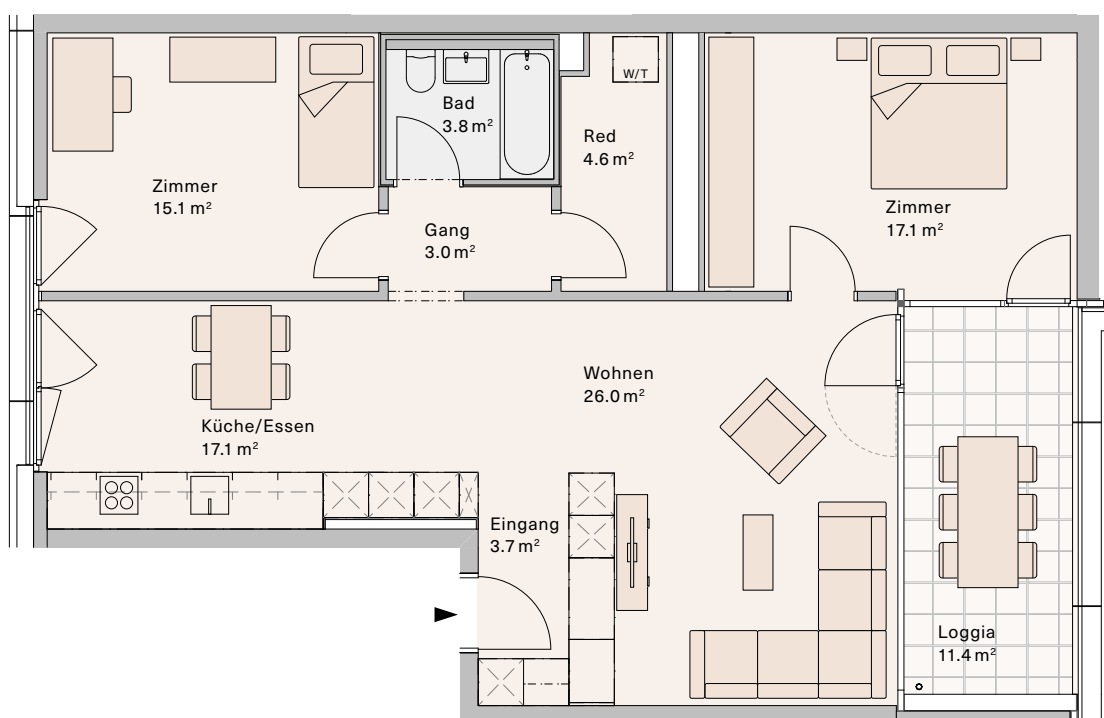
Ein Projekt der Halter AG

Gebäude D

3.5 Zimmer-Wohnung

Wohnungstyp **D.7.1**

Etage	1. OG
Nettowohnfläche*	92.0 m ²
Aussenraum	11.4 m ²
Raumhöhe	2.60 m
Keller	3.5 m ²



1 m (1:100)



* Nettowohnfläche: Wohnfläche (Innenkant) inklusiv nicht tragende Innenwände, exklusiv Loggien/Terrassen, Aussenwände, Schächte, tragende Innenwände und Keller.

Bautechnische und ausführungsbefindliche Änderungen, Anpassungen und Toleranzen sowie Materialwechsel bleiben bis Bauvollendung vorbehalten. Bei den Flächen handelt es sich um Circa-Angaben. Stand Juni 2022

henz-areal.ch

Beratung & Vermietung

Primus Property AG
 CH-5000 Aarau
 +41 62 503 71 81
 info@pripro.ch

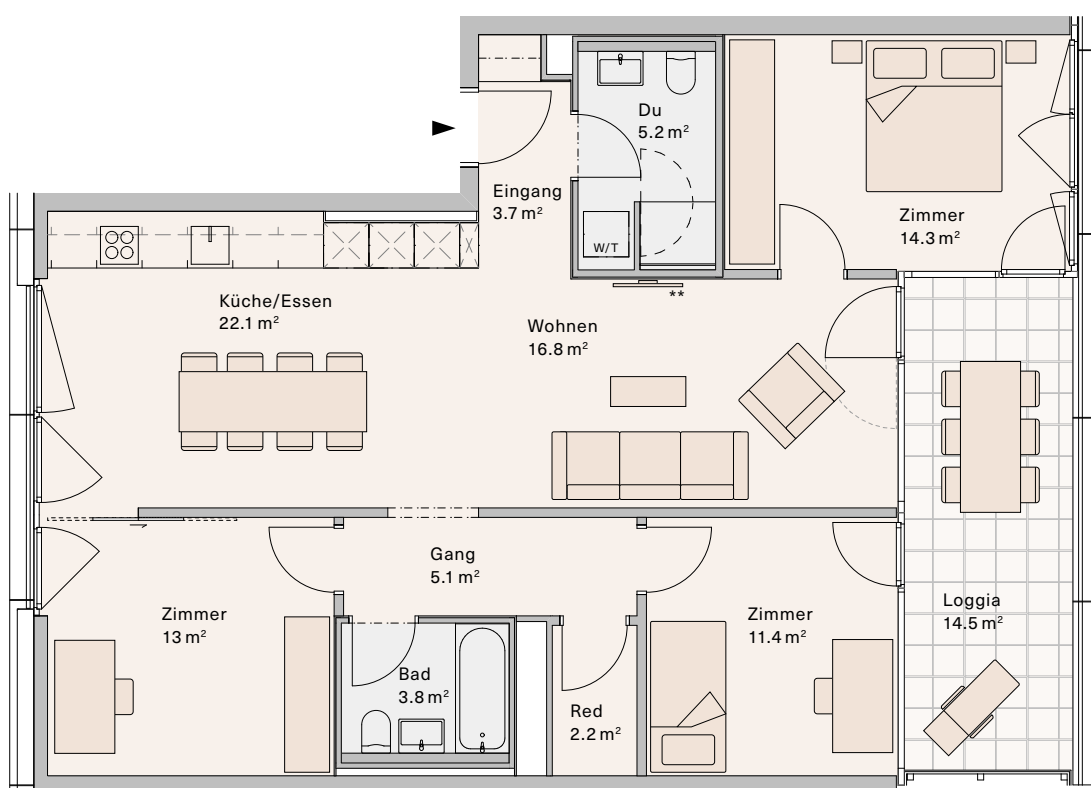
Ein Projekt der Halter AG

Gebäude D

4.5 Zimmer-Wohnung

Wohnungstyp **D.8**

Etage	1. OG
Nettowoohnfläche*	101.7 m ²
Aussenraum	14.5 m ²
Raumhöhe	2.60 m
Keller	6.8 m ²



1 m (1:100)



* Nettowoohnfläche: Wohnfläche (Innenkant) inklusiv nicht tragende Innenwände, exklusiv Loggien/Terrassen, Aussenwände, Schächte, tragende Innenwände und Keller.

** TV über mieterseitigs W-LAN

Bautechnische und ausführungsbedingte Änderungen, Anpassungen und Toleranzen sowie Materialwechsel bleiben bis Bauvollendung vorbehalten. Bei den Flächen handelt es sich um Circa-Angaben. Stand Juni 2022

henz-areal.ch

Beratung & Vermietung

Primus Property AG
 CH-5000 Aarau
 +41 62 503 71 81
 info@pripro.ch

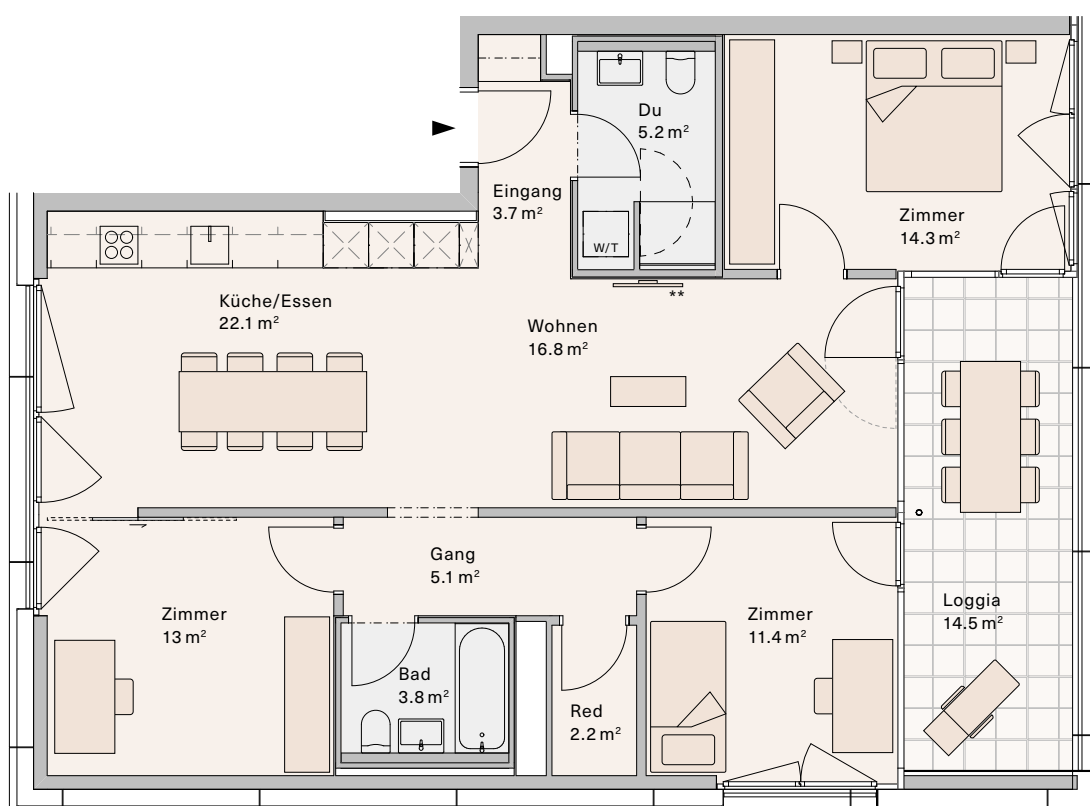
Ein Projekt der Halter AG

Gebäude D

4.5 Zimmer-Wohnung

Wohnungstyp **D.8 (Fenster)**

Etage	1. OG
Nettowohnfläche*	101.7 m ²
Aussenraum	14.5 m ²
Raumhöhe	2.60 m
Keller	6.9 m ²



1 m (1:100)



* Nettowohnfläche: Wohnfläche (Innenkant) inklusiv nicht tragende Innenwände, exklusiv Loggien/Terrassen, Aussenwände, Schächte, tragende Innenwände und Keller.

** TV über mieterseitigs W-LAN

Bautechnische und ausführungsbedingte Änderungen, Anpassungen und Toleranzen sowie Materialwechsel bleiben bis Bauvollendung vorbehalten. Bei den Flächen handelt es sich um Circa-Angaben. Stand Juni 2022

henz-areal.ch

Beratung & Vermietung

Primus Property AG
 CH-5000 Aarau
 +41 62 503 71 81
 info@pripro.ch

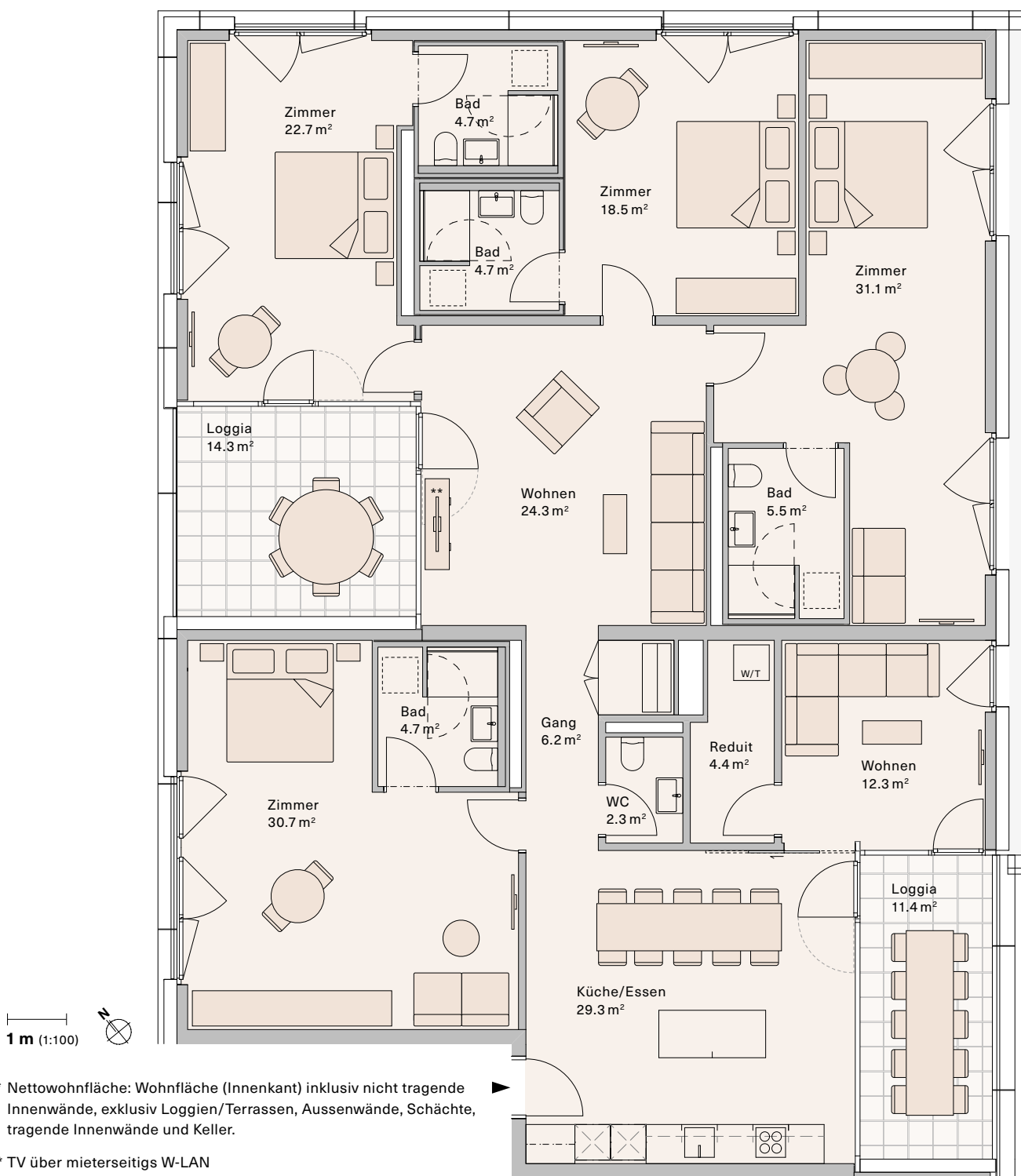
Ein Projekt der Halter AG

Gebäude D

6.5 Zimmer-Wohnung

Wohnungstyp **Clusterwohnung**

Etage	4. OG
Nettowoohnfläche*	207.9 m ²
Aussenraum	25.7 m ²
Raumhöhe	2.60 m
Keller	11.0 m ²



* Nettowoohnfläche: Wohnfläche (Innenkant) inklusiv nicht tragende Innenwände, exklusiv Loggien/Terrassen, Aussenwände, Schächte, tragende Innenwände und Keller.

** TV über mieterseitigs W-LAN

Bautechnische und ausführungsbedingte Änderungen, Anpassungen und Toleranzen sowie Materialwechsel bleiben bis Bauvollendung vorbehalten. Bei den Flächen handelt es sich um Circa-Angaben.
Stand Juni 2022