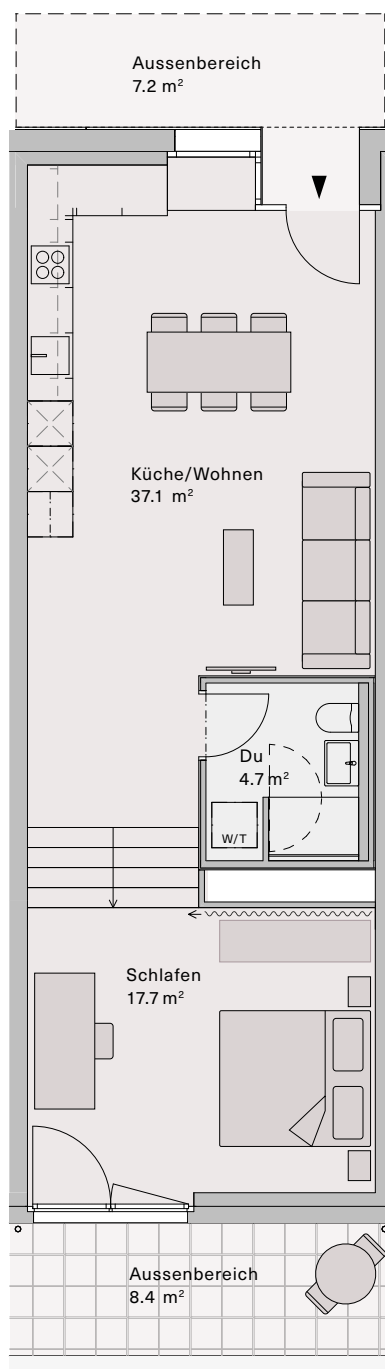


Gebäude B

2.5 Zimmer-Wohnung (Atelier)

Wohnungstyp **B.1**

Etage	EG
Nettowohnfläche*	60.5 m ²
Aussenraum	15.6 m ²
Raumhöhe	3.20 / 2.50 m
Keller	7.2 m ²



1 m (1:100)



* Nettowohnfläche: Wohnfläche (Innenkant) inklusiv nicht tragende Innenwände, exklusiv Loggien/Terrassen, Aussenwände, Schächte, tragende Innenwände und Keller.

Bautechnische und ausführungsbefindliche Änderungen, Anpassungen und Toleranzen sowie Materialwechsel bleiben bis Bauvollendung vorbehalten. Bei den Flächen handelt es sich um Circa-Angaben. Stand Juni 2022

henz-areal.ch

Beratung & Vermietung

Primus Property AG
 CH-5000 Aarau
 +41 62 503 71 81
 info@pripro.ch

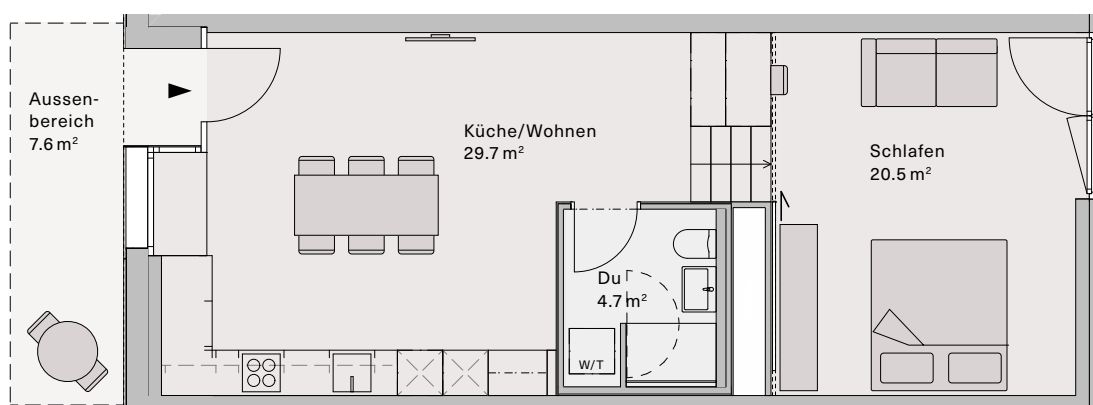
Ein Projekt der Halter AG

Gebäude B

2.5 Zimmer-Wohnung (Atelier)

Wohnungstyp **B.2**

Etage	EG
Nettowoohnfläche*	56.0 m ²
Aussenraum	7.6 m ²
Raumhöhe	3.20 / 2.50 m
Keller	7.2 m ²



1 m (1:100)



* Nettowoohnfläche: Wohnfläche (Innenkant) inklusiv nicht tragende Innenwände, exklusiv Loggien/Terrassen, Aussenwände, Schächte, tragende Innenwände und Keller.

Bautechnische und ausführungsbefindliche Änderungen, Anpassungen und Toleranzen sowie Materialwechsel bleiben bis Bauvollendung vorbehalten. Bei den Flächen handelt es sich um Circa-Angaben. Stand Juni 2022

henz-areal.ch

Beratung & Vermietung

Primus Property AG
 CH-5000 Aarau
 +41 62 503 71 81
 info@pripro.ch

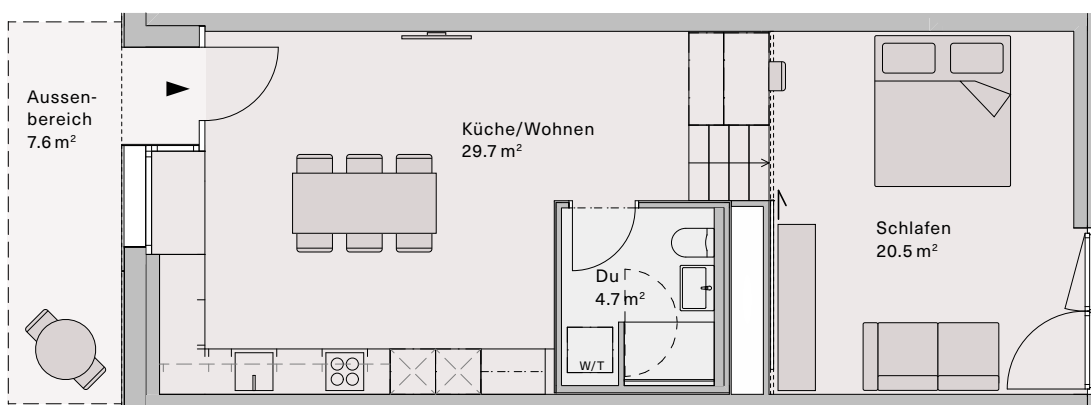
Ein Projekt der Halter AG

Gebäude B

2.5 Zimmer-Wohnung (Atelier)

Wohnungstyp **B.2.1**

Etage	EG
Nettowoohnfläche*	56.0 m ²
Aussenraum	7.6 m ²
Raumhöhe	3.20 / 2.50 m
Keller	7.2 m ²



1 m (1:100)



* Nettowoohnfläche: Wohnfläche (Innenkant) inklusiv nicht tragende Innenwände, exklusiv Loggien/Terrassen, Aussenwände, Schächte, tragende Innenwände und Keller.

Bautechnische und ausführungsbefindliche Änderungen, Anpassungen und Toleranzen sowie Materialwechsel bleiben bis Bauvollendung vorbehalten. Bei den Flächen handelt es sich um Circa-Angaben. Stand Juni 2022

henz-areal.ch

Beratung & Vermietung

Primus Property AG
 CH-5000 Aarau
 +41 62 503 71 81
 info@pripro.ch

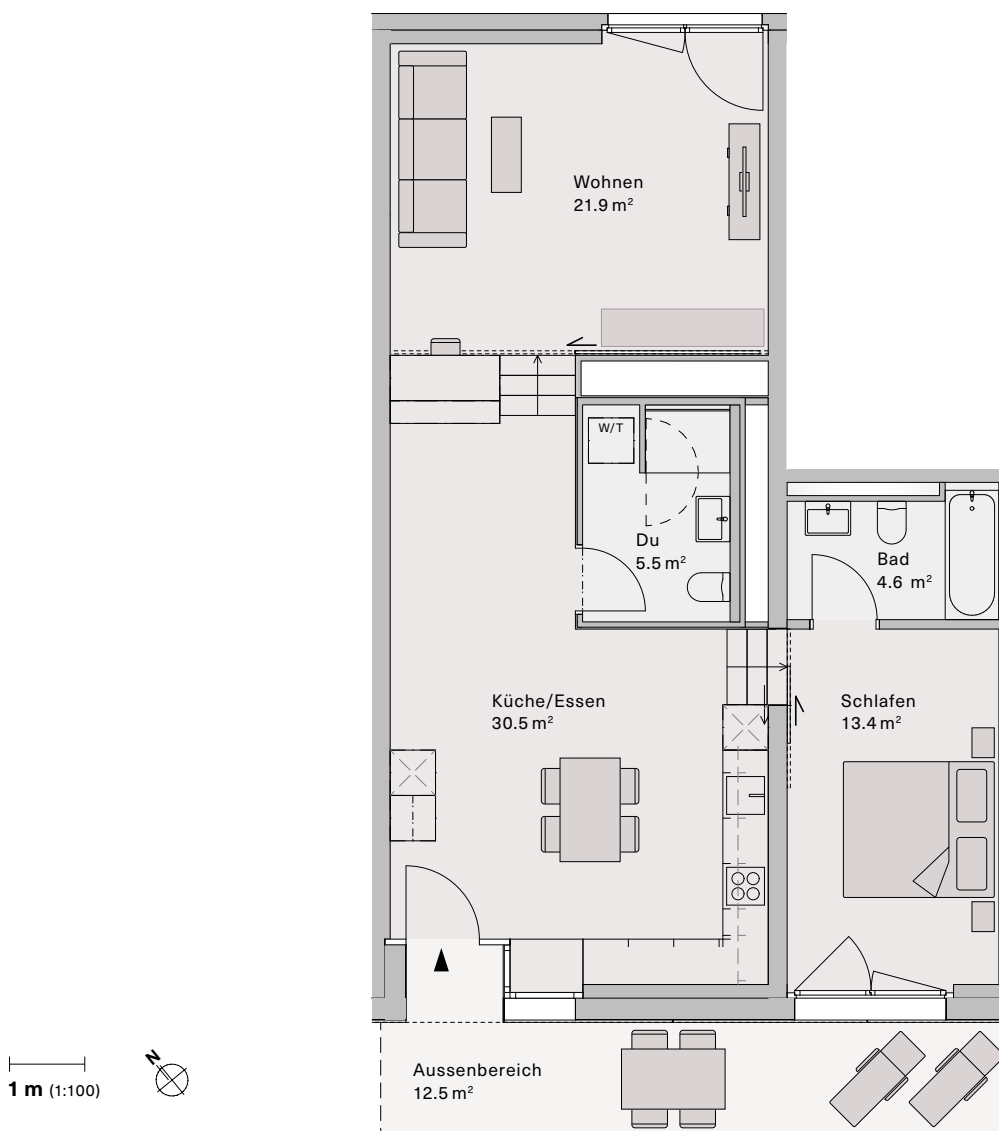
Ein Projekt der Halter AG

Gebäude B

3.5 Zimmer-Wohnung (Atelier)

Wohnungstyp **B.3**

Etage	EG
Nettowohnfläche*	77.0 m ²
Aussenraum	12.5 m ²
Raumhöhe	3.20 / 2.50 m
Keller	8.3 m ²



* Nettowohnfläche: Wohnfläche (Innenkant) inklusiv nicht tragende Innenwände, exklusiv Loggien/Terrassen, Aussenwände, Schächte, tragende Innenwände und Keller.

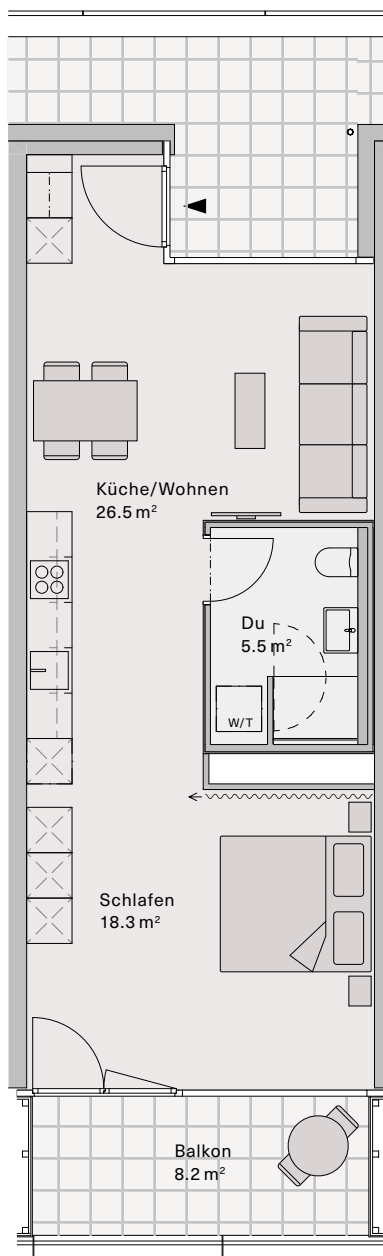
Bautechnische und ausführungsbedingte Änderungen, Anpassungen und Toleranzen sowie Materialwechsel bleiben bis Bauvollendung vorbehalten. Bei den Flächen handelt es sich um Circa-Angaben. Stand Juni 2022

Gebäude B

2.5 Zimmer-Wohnung

Wohnungstyp **B.4**

Etage	1. OG
Nettowohnfläche*	51.5 m ²
Aussenraum	8.2 m ²
Raumhöhe	2.70 m
Keller	7.0 m ²



1 m (1:100)



* Nettowohnfläche: Wohnfläche (Innenkant) inklusiv nicht tragende Innenwände, exklusiv Loggien/Terrassen, Aussenwände, Schächte, tragende Innenwände und Keller.

Bautechnische und ausführungsbefindliche Änderungen, Anpassungen und Toleranzen sowie Materialwechsel bleiben bis Bauvollendung vorbehalten. Bei den Flächen handelt es sich um Circa-Angaben. Stand Juni 2022

henz-areal.ch

Beratung & Vermietung

Primus Property AG
 CH-5000 Aarau
 +41 62 503 71 81
 info@pripro.ch

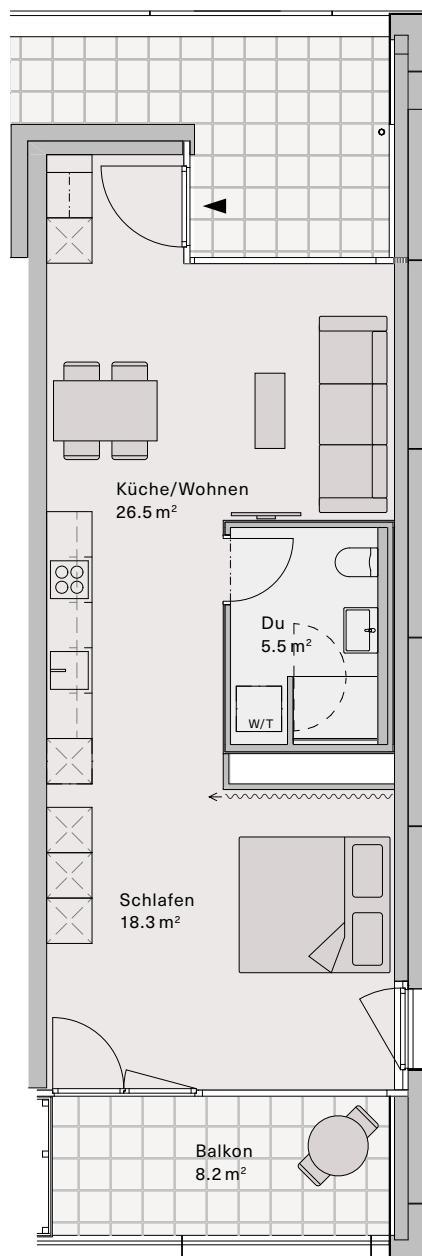
Ein Projekt der Halter AG

Gebäude B

2.5 Zimmer-Wohnung

Wohnungstyp **B.4 (Fenster)**

Etage	1. OG
Nettowohnfläche*	51.5 m ²
Aussenraum	8.2 m ²
Raumhöhe	2.70 m
Keller	7.0 m ²



* Nettowohnfläche: Wohnfläche (Innenkant) inklusiv nicht tragende Innenwände, exklusiv Loggien/Terrassen, Aussenwände, Schächte, tragende Innenwände und Keller.

Bautechnische und ausführungsbefindliche Änderungen, Anpassungen und Toleranzen sowie Materialwechsel bleiben bis Bauvollendung vorbehalten. Bei den Flächen handelt es sich um Circa-Angaben. Stand Juni 2022

henz-areal.ch

Beratung & Vermietung

Primus Property AG
 CH-5000 Aarau
 +41 62 503 71 81
 info@pripro.ch

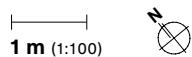
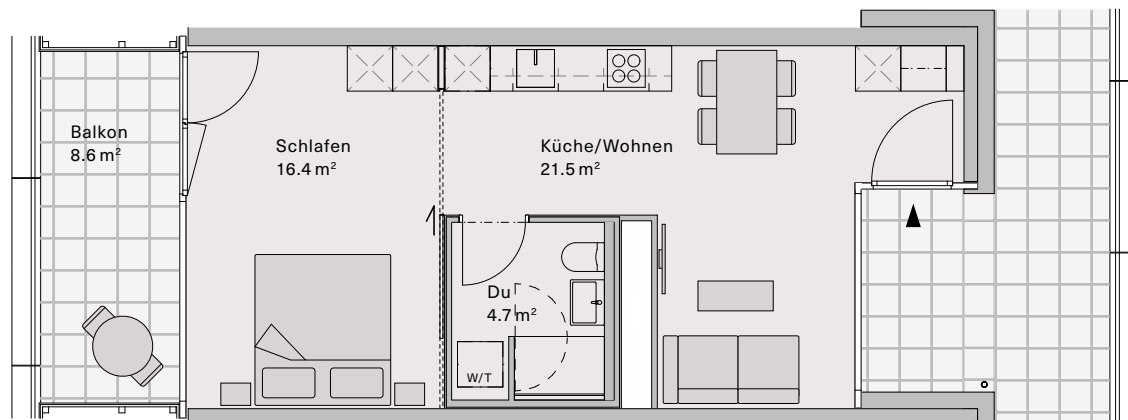
Ein Projekt der Halter AG

Gebäude B

2.5 Zimmer-Wohnung

Wohnungstyp **B.5**

Etage	1. OG
Nettowohnfläche*	43.6 m ²
Aussenraum	8.6 m ²
Raumhöhe	2.70 m
Keller	7.0 m ²



* Nettowohnfläche: Wohnfläche (Innenkant) inklusiv nicht tragende Innenwände, exklusiv Loggien/Terrassen, Aussenwände, Schächte, tragende Innenwände und Keller.

Bautechnische und ausführungsbefindliche Änderungen, Anpassungen und Toleranzen sowie Materialwechsel bleiben bis Bauvollendung vorbehalten. Bei den Flächen handelt es sich um Circa-Angaben. Stand Juni 2022

henz-areal.ch

Beratung & Vermietung

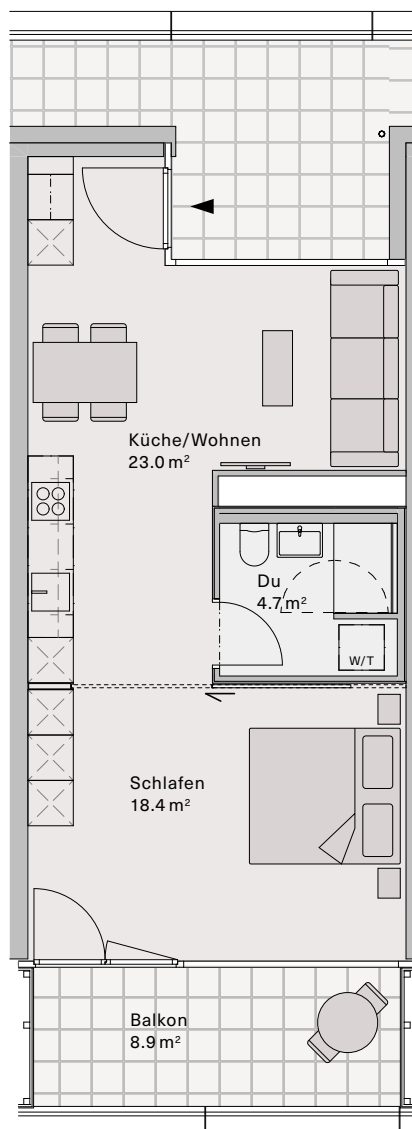
Primus Property AG
 CH-5000 Aarau
 +41 62 503 71 81
 info@pripro.ch

Ein Projekt der Halter AG

Gebäude B 2.5 Zimmer-Wohnung

Wohnungstyp **B.6**

Etage	1. OG
Nettowohnfläche*	47.2 m ²
Aussenraum	8.9 m ²
Raumhöhe	2.70 m
Keller	7.4 m ²



1 m (1:100)



* Nettowohnfläche: Wohnfläche (Innenkant) inklusiv nicht tragende Innenwände, exklusiv Loggien/Terrassen, Aussenwände, Schächte, tragende Innenwände und Keller.

Bautechnische und ausführungsbedingte Änderungen, Anpassungen und Toleranzen sowie Materialwechsel bleiben bis Bauvollendung vorbehalten. Bei den Flächen handelt es sich um Circa-Angaben. Stand Juni 2022

henz-areal.ch

Beratung & Vermietung

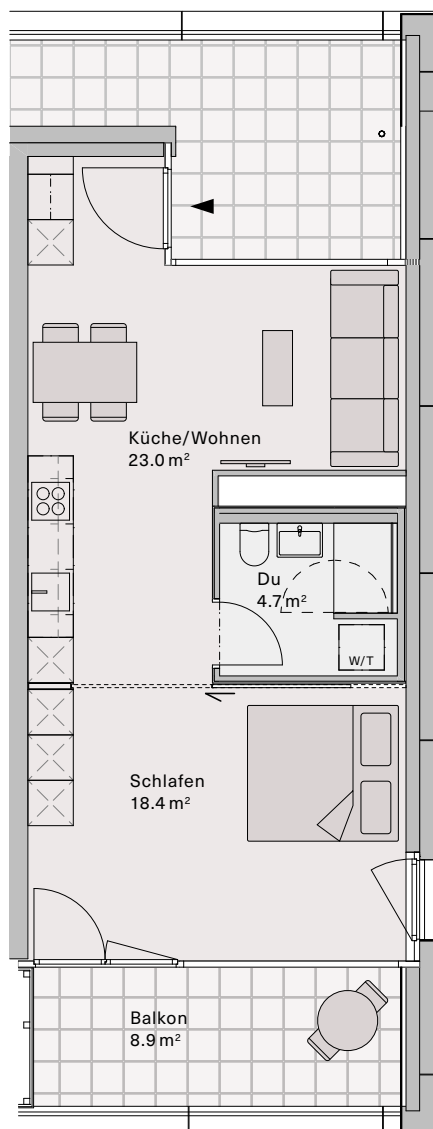
Primus Property AG
CH-5000 Aarau
+41 62 503 71 81
info@pripro.ch

Ein Projekt der Halter AG

Gebäude B 2.5 Zimmer-Wohnung

Wohnungstyp **B.6 (Fenster)**

Etage	1. OG
Nettowohnfläche*	47.2 m ²
Aussenraum	8.9 m ²
Raumhöhe	2.70 m
Keller	7.1 m ²



1 m (1:100)



* Nettowohnfläche: Wohnfläche (Innenkant) inklusiv nicht tragende Innenwände, exklusiv Loggien/Terrassen, Aussenwände, Schächte, tragende Innenwände und Keller.

Bautechnische und ausführungsbedingte Änderungen, Anpassungen und Toleranzen sowie Materialwechsel bleiben bis Bauvollendung vorbehalten. Bei den Flächen handelt es sich um Circa-Angaben. Stand Juni 2022

henz-areal.ch

Beratung & Vermietung

Primus Property AG
CH-5000 Aarau
+41 62 503 71 81
info@pripro.ch

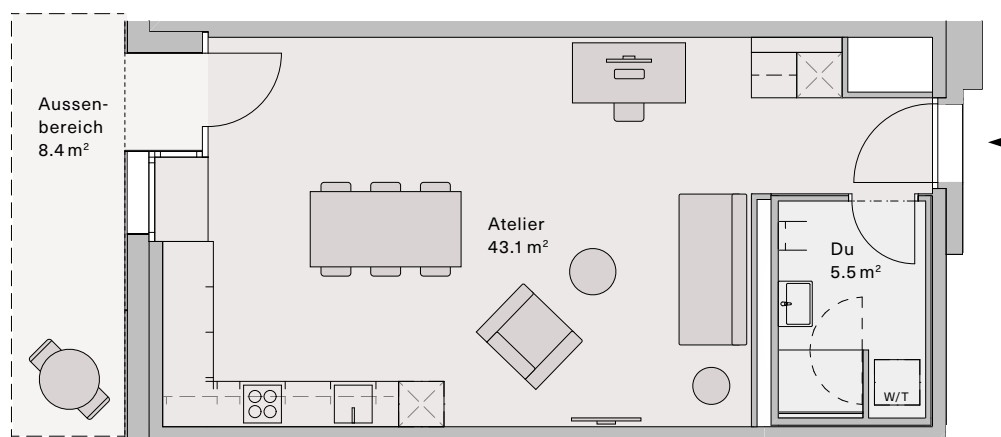
Ein Projekt der Halter AG

Gebäude B

1.5 Zimmer-Wohnung (Atelier)

Wohnungstyp **Atelier Typ 1**

Etage	EG
Nettowohnfläche*	49.4 m ²
Aussenraum	8.4 m ²
Raumhöhe	3.20 m
Keller	6.0 m ²



1 m (1:100)



* Nettowohnfläche: Wohnfläche (Innenkant) inklusiv nicht tragende Innenwände, exklusiv Loggien/Terrassen, Aussenwände, Schächte, tragende Innenwände und Keller.

Bautechnische und ausführungsbefindliche Änderungen, Anpassungen und Toleranzen sowie Materialwechsel bleiben bis Bauvollendung vorbehalten. Bei den Flächen handelt es sich um Circa-Angaben. Stand Juni 2022

henz-areal.ch

Beratung & Vermietung

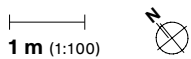
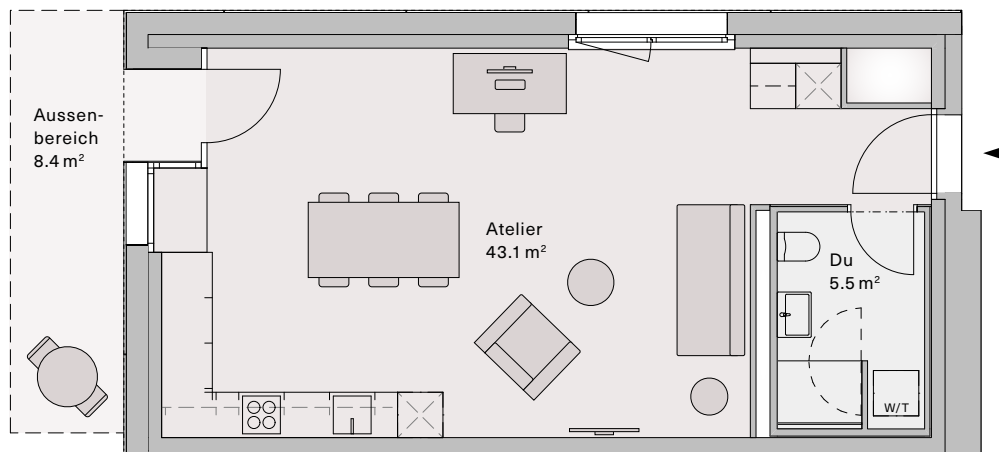
Primus Property AG
 CH-5000 Aarau
 +41 62 503 71 81
 info@pripro.ch

Ein Projekt der Halter AG

Gebäude B
1.5 Zimmer-Wohnung (Atelier)

Wohnungstyp **Atelier Typ 1 (Fenster)**

Etage	EG
Nettowohnfläche*	49.4 m ²
Aussenraum	8.4 m ²
Raumhöhe	3.20 m
Keller	6.0 m ²



* Nettowohnfläche: Wohnfläche (Innenkant) inklusiv nicht tragende Innenwände, exklusiv Loggien/Terrassen, Aussenwände, Schächte, tragende Innenwände und Keller.

Bautechnische und ausführungsbedingte Änderungen, Anpassungen und Toleranzen sowie Materialwechsel bleiben bis Bauvollendung vorbehalten. Bei den Flächen handelt es sich um Circa-Angaben. Stand Juni 2022

henz-areal.ch

Beratung & Vermietung

Primus Property AG
CH-5000 Aarau
+41 62 503 71 81
info@pripro.ch

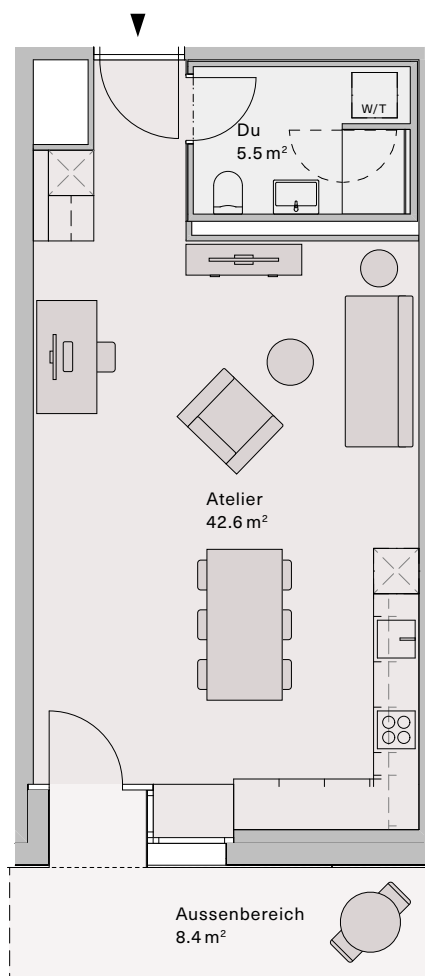
Ein Projekt der Halter AG

Gebäude B

1.5 Zimmer-Wohnung (Atelier)

Wohnungstyp **Atelier Typ 2**

Etage	EG
Nettowohnfläche*	48.9 m ²
Aussenraum	8.4 m ²
Raumhöhe	3.20 m
Keller	6.3 m ²



1 m (1:100)



* Nettowohnfläche: Wohnfläche (Innenkant) inklusiv nicht tragende Innenwände, exklusiv Loggien/Terrassen, Aussenwände, Schächte, tragende Innenwände und Keller.

Bautechnische und ausführungsbefindliche Änderungen, Anpassungen und Toleranzen sowie Materialwechsel bleiben bis Bauvollendung vorbehalten. Bei den Flächen handelt es sich um Circa-Angaben. Stand Juni 2022

henz-areal.ch

Beratung & Vermietung

Primus Property AG
 CH-5000 Aarau
 +41 62 503 71 81
 info@pripro.ch

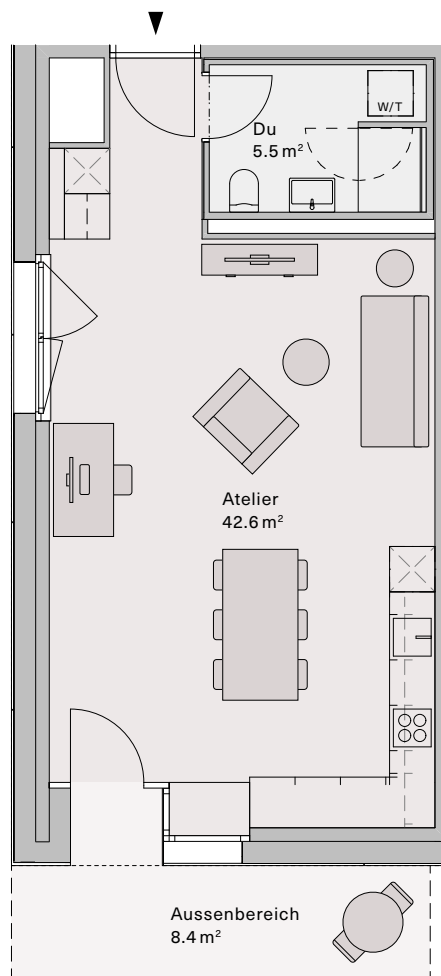
Ein Projekt der Halter AG

Gebäude B

1.5 Zimmer-Wohnung (Atelier)

Wohnungstyp **Atelier Typ 2 (Fenster)**

Etage	EG
Nettowohnfläche*	48.9 m ²
Aussenraum	8.4 m ²
Raumhöhe	3.20 m
Keller	6.0 m ²



1 m (1:100)



* Nettowohnfläche: Wohnfläche (Innenkant) inklusiv nicht tragende Innenwände, exklusiv Loggien/Terrassen, Aussenwände, Schächte, tragende Innenwände und Keller.

Bautechnische und ausführungsbefindliche Änderungen, Anpassungen und Toleranzen sowie Materialwechsel bleiben bis Bauvollendung vorbehalten. Bei den Flächen handelt es sich um Circa-Angaben. Stand Juni 2022

henz-areal.ch

Beratung & Vermietung

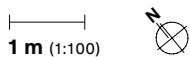
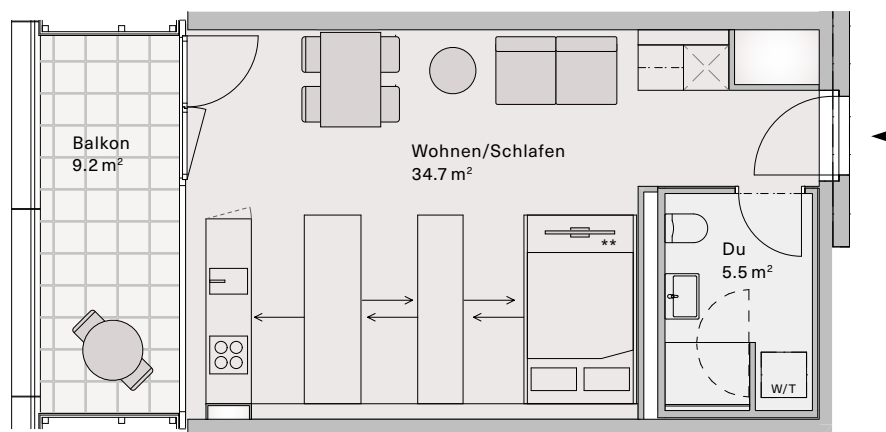
Primus Property AG
 CH-5000 Aarau
 +41 62 503 71 81
 info@pripro.ch

Ein Projekt der Halter AG

Gebäude B
MOVEment-Wohnung

Wohnungstyp **MOVEment Typ 1**

Etage	1. OG
Nettowohnfläche*	41.0 m ²
Aussenraum	9.2 m ²
Raumhöhe	2.70 m
Keller	6.4 m ²



* Nettowohnfläche: Wohnfläche (Innenkant) inklusiv nicht tragende Innenwände, exklusiv Loggien/Terrassen, Aussenwände, Schächte, tragende Innenwände und Keller.

** mieterseitiger Fernseher

Bautechnische und ausführungsbedingte Änderungen, Anpassungen und Toleranzen sowie Materialwechsel bleiben bis Bauvollendung vorbehalten. Bei den Flächen handelt es sich um Circa-Angaben. Stand Juni 2022

henz-areal.ch

Beratung & Vermietung

Primus Property AG
CH-5000 Aarau
+41 62 503 71 81
info@pripro.ch

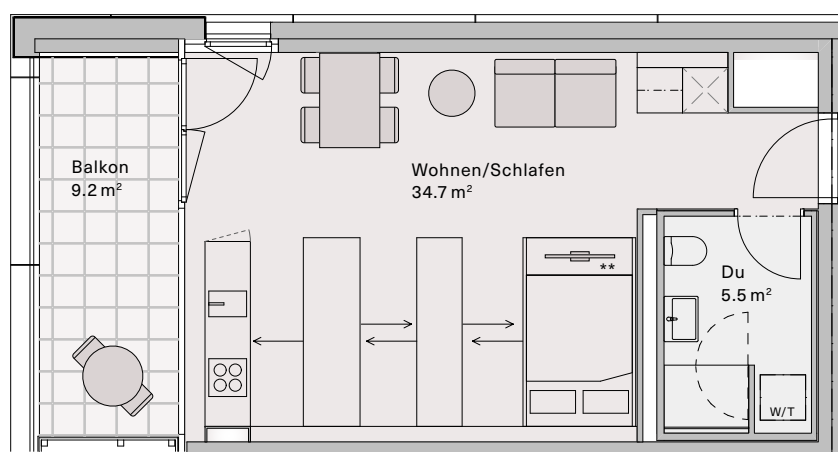
Ein Projekt der Halter AG

Gebäude B

MOVEment-Wohnung

Wohnungstyp **MOVEment Typ 1 (Fenster)**

Etage	1. OG
Nettowohnfläche*	41.0 m ²
Aussenraum	9.2 m ²
Raumhöhe	2.70 m
Keller	6.4 m ²



1 m (1:100)



* Nettowohnfläche: Wohnfläche (Innenkant) inklusiv nicht tragende Innenwände, exklusiv Loggien/Terrassen, Aussenwände, Schächte, tragende Innenwände und Keller.

** mieterseitiger Fernseher

Bautechnische und ausführungsbefindliche Änderungen, Anpassungen und Toleranzen sowie Materialwechsel bleiben bis Bauvollendung vorbehalten. Bei den Flächen handelt es sich um Circa-Angaben. Stand Juni 2022

henz-areal.ch

Beratung & Vermietung

Primus Property AG
 CH-5000 Aarau
 +41 62 503 71 81
 info@pripro.ch

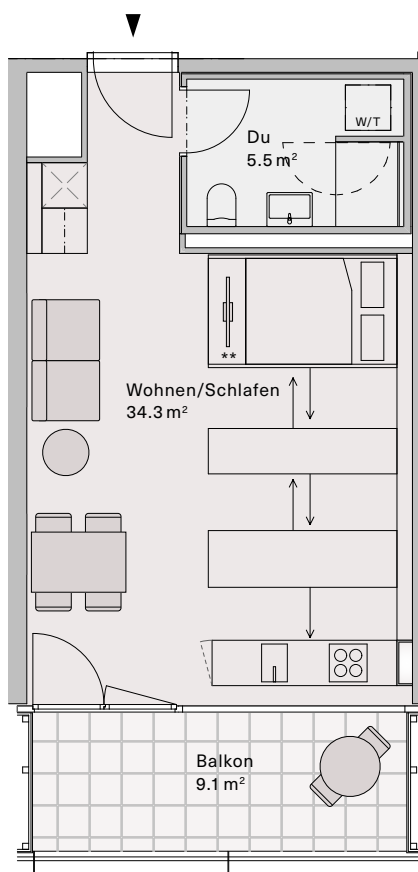
Ein Projekt der Halter AG

Gebäude B

MOVEment-Wohnung

Wohnungstyp **MOVEment Typ 2**

Etage	1. OG
Nettowohnfläche*	40.6 m ²
Aussenraum	9.1 m ²
Raumhöhe	2.70 m
Keller	6.4 m ²



1 m (1:100)



* Nettowohnfläche: Wohnfläche (Innenkant) inklusiv nicht tragende Innenwände, exklusiv Loggien/Terrassen, Aussenwände, Schächte, tragende Innenwände und Keller.

** mieterseitiger Fernseher

Bautechnische und ausführungsbefindliche Änderungen, Anpassungen und Toleranzen sowie Materialwechsel bleiben bis Bauvollendung vorbehalten. Bei den Flächen handelt es sich um Circa-Angaben. Stand Juni 2022

henz-areal.ch

Beratung & Vermietung

Primus Property AG
 CH-5000 Aarau
 +41 62 503 71 81
 info@pripro.ch

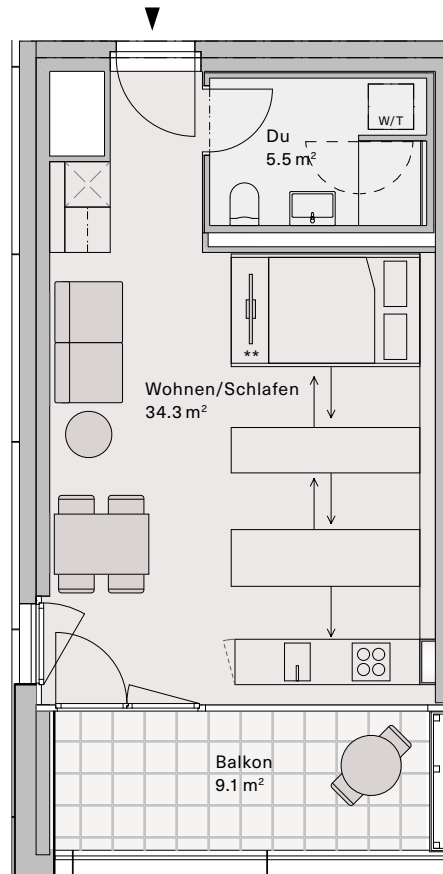
Ein Projekt der Halter AG

Gebäude B

MOVEMENT-Wohnung

Wohnungstyp **MOVEMENT Typ 2 (Fenster)**

Etage	1. OG
Nettowoohnfläche*	40.6 m ²
Aussenraum	9.1 m ²
Raumhöhe	2.70 m
Keller	6.4 m ²



1 m (1:100)



* Nettowoohnfläche: Wohnfläche (Innenkant) inklusiv nicht tragende Innenwände, exklusiv Loggien/Terrassen, Aussenwände, Schächte, tragende Innenwände und Keller.

** mieterseitiger Fernseher

Bautechnische und ausführungsbedingte Änderungen, Anpassungen und Toleranzen sowie Materialwechsel bleiben bis Bauvollendung vorbehalten. Bei den Flächen handelt es sich um Circa-Angaben. Stand Juni 2022

henz-areal.ch

Beratung & Vermietung

Primus Property AG
 CH-5000 Aarau
 +41 62 503 71 81
 info@pripro.ch

Ein Projekt der Halter AG